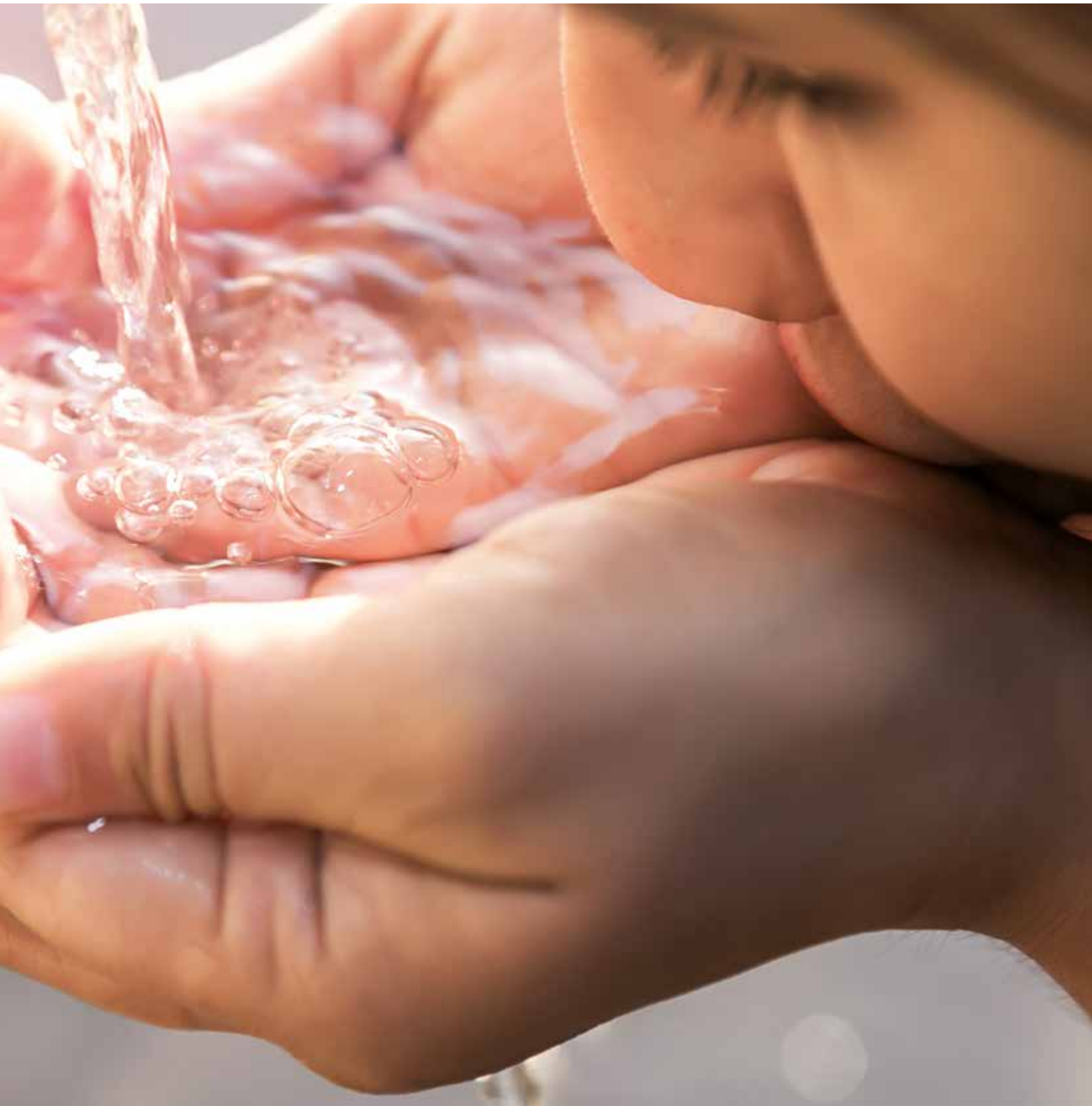


# CONTI+ oXan™ zero

---

Drinkwaterdesinfectie



# INNOVATIEF EN VEILIG

## Oplossing op basis van vrij actief chloor (FAC) voor schoon drinkwater

Drinkwaterhygiëne is zeer belangrijk en krijgt bij ons de grootste aandacht. Ons holistisch, uniek CONTI+ hygiëneconcept dat de fasen PREVENTIEF | PERMANENT | ACUUT omvat en maximale veiligheid biedt, breiden we uit met onze eigen desinfectieoplossingen CONTI+ oXan™.

Voor schone drinkwaterinstallaties en -systemen bieden we met CONTI+ oXan™ zero een nieuwe desinfectieoplossing aan, die een ecologisch en economisch waardevol alternatief vormt voor klassieke desinfectiemethoden.

CONTI+ oXan™ zero wordt in de volgende drie fasen gebruikt:

### **PREVENTIEF**

Voor de desinfectie van inrichtingen na nieuwbouw of opnieuw in gebruik nemen van een drinkwaterinstallatie voorafgaande aan de eerste inspectie conform VDI 6023-1.

### **PERMANENT**

Voor de microbiologische sanering van drinkwaterinstallaties tijdens de lopende werking, wanneer de technische maatregelwaarden van de bacteriële parameters conform TrinkwV 2018 bijlage 3 deel I en II worden overschreden.

### **ACUUT**

Om gevaar te voorkomen bij hoge of extreem hoge microbiologische contaminatie.

### **CONTI+ drinkwater-klantenservice**

Om uw projecten en investeringen ook op lange termijn te beschermen, biedt CONTI+ projectbegeleidende diensten aan:

- Ingebruikname van de doseersystemen
- Opleiding in microbiologische sanering
- Onderhoud van doseersystemen
- Uitvoeren van begeleidende controles op de naleving van de limieten volgens TrinkwV 2018
- Drinkwaterhygiënetest en monsternames
- Opstellen van een behandelingsplan
- Ondersteuning bij de ontwikkeling van een behandelingsplan

### **CONTI+ duurzaam verpakkingsconcept**

De desinfectieoplossing CONTI+ oXan™ zero reduceert het opslag- en transportvolume en vermijdt afvalvolumes en afvalkosten in duurzame bag-in-box-verpakkingen of IBC's. Door de levering van kant-en-klaar concentraat wordt de toevoeging van vers water verminderd en het transportvolume gereduceerd. Het vullen gebeurt in onze vestiging in Wettenberg.

# CONCEPTEN EN OPLOSSINGEN

Hygiënisch | Veilig | Duurzaam | Smart

Met CONTI+ oXan™ zero kunnen alle drinkwaterinstallaties en -systemen worden ontsmet, ongeacht het type gebouw en het gebruik ervan. Voor koudwater- of warmwaterleidingen: CONTI+ oXan™ zero kan doeltreffend worden gebruikt.

Dosering van gebruiksklare, geconcentreerde desinfectieoplossing in de drinkwaterinstallatie door middel van CONTI+ oXan™ zero-doseersystemen, rekening houdend met de maximale toevoeging en limietwaarden volgens TrinkwV 2018.

## Voordelen CONTI+ oXan™ zero-drinkwaterdesinfectie

- Drinkwaterdesinfectie zonder gevaarlijke stoffen volgens DIN EN 901
- In overeenstemming met de drinkwaterverordening
- Residuvrij verwijderen van kiemen en bacteriën
- Bactericide, fungicide, virucide, sporocide en algicide werking
- Abrasieve verwijdering van voedingsbodem-biofilm
- Ter voorkoming van de groei van bacteriën en kiemen
- Desinfectie tijdens het werkingsproces – geen gebruiksonderbreking
- pH-neutraal
- Geen corrosie bij gebruikconcentraties – goed verdragen door materialen
- Niet toxisch voor slijmvliezen en ogen
- Geen cytotoxiciteit (beschadiging van cellen of weefsel)
- Geen fytoxiciteit (beschadiging van planten)
- Vervangingsproduct voor desinfectiemiddelen die als gevaarlijke stof zijn geïdentificeerd
- Duurzame fabricage op basis van water en zout – reactie op water en zout
- Door TÜV goedgekeurde productie-methode

## Productinformatie\*

Productnaam	CONTI+ oXan™ zero	REG.NR. WIPO 018177385
Productomschrijving	Neutraal natriumhypochloriet eca	(ORP 960 mV, pH 6,9)
Werkzame stof	Vrij chloor (FAC)	< 1,0 g/l
Fabricageproces	Membraancelproces	Elektrochemische activering
Producttype	Oxidans, biocide	ChemBiozidmeldeV N-86291
Samenstelling	Vrij actief chloor gemaakt van natriumhypochloriet	EG-nr. 231-688-3
Gebruiksdoel	Drinkwaterdesinfectie	TrinkwV 2018 DVGW W623, W290, W213-I, W229 Substitutieplicht, BGIA, DGUV, GefStoffV §1 alinea 3 en 4

\* Deze informatie is gebaseerd op de actuele stand van de fabrikant/vuller en wordt gebruikt om het product CONTI+ oXan™ zero met betrekking tot gezondheids- en veiligheidsvoorschriften te beschrijven. Daarom vormt deze informatie op zich geen garantie voor speciale kwaliteitseigenschappen die relevant zijn voor de contractuele voorwaarden voor verkoop of tests. De gebruiker moet er zich steeds van vergewissen dat het product geschikt is voor zijn gebruiksdoel. Aanwijzing: gebruik desinfectiemiddelen altijd op een veilige wijze. Lees voor het gebruik altijd de identificatie en de productinformatie.

# Werkingsprincipe in twee stappen

## Desinfectie en reiniging

### Desinfectie

#### resp. tot stand brengen van bacterie-en kiemvrij maken (stap 1)

Residuvrije verwijdering van bacteriën, met name legionella door vernietiging van het celmembraan.

	Test bacterie en kiemen	Reductiefactor [log]	Werkingstijden	Verdunning [mg/l]
Bacteriën	Pseudomonas aeruginosa	6,4	30 sec	4
		4,8	30 sec	1
	Legionella pneumophila	4	30 sec	2
	Enterococcus faecium	5,2	120 sec	1
	Staphylococcus aureus	4,5	30 sec	2
	Escherichia coli	6,4	30 sec	2

### Reiniging

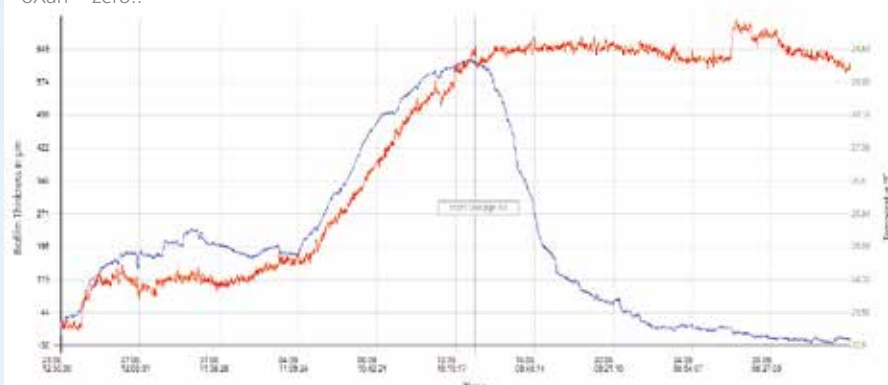
#### resp. abrasieve volledige verwijdering van de biofilm (stap 2)

De biofilm wordt gevormd door verschillende soorten bacteriën en kiemen en moet als levend organisme worden beschouwd. De micro-organismen zijn ingebed in een peptidoglycaanlaag, die bescherming biedt tegen gangbare desinfectiemiddelen en isoleert tegen hitte-inwerking. De kolonisatie vindt plaats in warm- en koudwaterleidingen.

De test van het laboratorium Lagotec in Magdeburg geldt momenteel als zwaarste toetssysteem, omdat met een natuurlijke biofilm en niet met een kunstmatige monolayer wordt getest. Uit de test is uniform gebleken dat CONTI+ oXan™ zero in staat is om biofilms volledig af te breken.

In de afbeelding geeft de rode lijn de ontwikkeling van de biofilm in de onbehandelde proef aan, de blauwe lijn toont een proef bij gebruik van CONTI+ oXan™ zero..

**LAGOTEC**  
Biofilm- en biofilm-afbrekende



# VEILIG EN DOELTREFFEND DRINKWATERDESINFECTIE

## Toepassing – 1

### Drinkwaterdesinfectie correct toegepast

Door een precies op uw verbruik afgestemde doseerhoeveelheid kan het volledige drinkwater direct na de huisaansluiting veilig en efficiënt zonder werkingsonderbreking worden ontsmet. De biofilm wordt in de loop van meerdere weken voorzichtig uit de koud- en warmwaterleidingen verwijderd en door constante verdere dosering vrij gemaakt.



#### Toepassingsstappen microbiologische sanering (MBS)

- ① Meting van DPD en redoxwaarde van onbehandeld drinkwater uitvoeren.
- ② Dosering CONTI+ oXan™ zero starten.
- ③ DPD-meting (bepalen van vrij actief chloor FAC) aan het volgende tappunt uitvoeren. De waarde van 0,6 mg/l mag niet worden overschreden.
- ④ De DPD-metingen moeten wekelijks nog drie keer worden uitgevoerd.
- ⑤ Voer na ca. 4 weken de eerste redoxwaarde-metingen (mV) volgens de aanwijzing uit.
- ⑥ Als de vereiste redoxwaarden zijn bereikt, verder doseren tot aan het einde van de MBS.
- ⑦ Na het einde van de MBS – ca. 6 tot 10 weken, afhankelijk van de grootte van het gebouw en het verbruik – kunnen de metingen door een geaccrediteerd laboratorium worden uitgevoerd.
- ⑧ Geslaagde voltooiing van de MBS.

Het succes van de desinfectie en reiniging wordt gecontroleerd door een verschilmeting van de redox-spanning aan de verschillende aftappunten. Als aan het eerste en het laatste tappunt dezelfde redoxwaarden worden gemeten, is de microbiologische sanering met succes voltooid.

Als er zich in de drinkwaterinstallatie dode trajecten of niet-doorspoelbare zones met kiemhaarden bevinden, kunnen deze aan de hand van de verschilwaarden van de redox-spanning aan de tappunten voor en na de kiemhaard worden gelokaliseerd.

# Drinkwaterdesinfectie

## Fabricage en gebruik

### Fabricage

Het CONTI+ oXan™ zero-fabricageproces beantwoordt aan de drinkwaterverordening TrinkwV 2018 §11.

De duurzame fabricage volgt het exclusieve **CONTI+ FDAS-proces** (Fraunhofer Diaphragma Activation Solution). Dit is een membraancelproces met elektrochemische activering.

Voor de fabricage van CONTI+ oXan™ zero wordt gebruikgemaakt van de natuurlijke grondstoffen water en zout. Dankzij een moderne membraantechnologie ontstaat een milieuvriendelijke oplossing op basis van vrij actief chloor (FAC) dat vrij is van schadelijke stoffen. De CONTI+ productie-installaties met PLC-besturing zijn erkend door TÜV.

Een fijn afgestemde receptuur en de allernieuwste installatietechniek zorgen voor een gelijkblijvende en doeltreffende desinfectie.

De procestechniek wordt, rekening houdend met ecologische en economische aspecten, continu en duurzaam geoptimaliseerd. Het energieverbruik voor de fabricage van CONTI+ oXan™ zero is tot een minimum beperkt. Er wordt gebruikgemaakt van hoogwaardige en recyclebare materialen.

### Doseersystemen

Optimaal en duurzaam voor de dosering van CONTI+ oXan™ zero in drinkwaterinstallaties.

De betrouwbaar werkende doseermagneetmembraanpomp CONTI+ DOS met kleurendisplay voorkomt overdosering. De memory-functie voor doseringen aan de hand van de impulswaterteller verzekert de vereiste dosering ook bij een zeer hoog waterverbruik. De van het doseermedium gescheiden pompbevestiging zit op het doseerreservoir voor langdurig gebruik zonder beïnvloeding.

Gereduceerd aantal artikelen door de configuratie van projectspecifieke doseersystemen door pomp-reservoir- en doseercomponentensets.

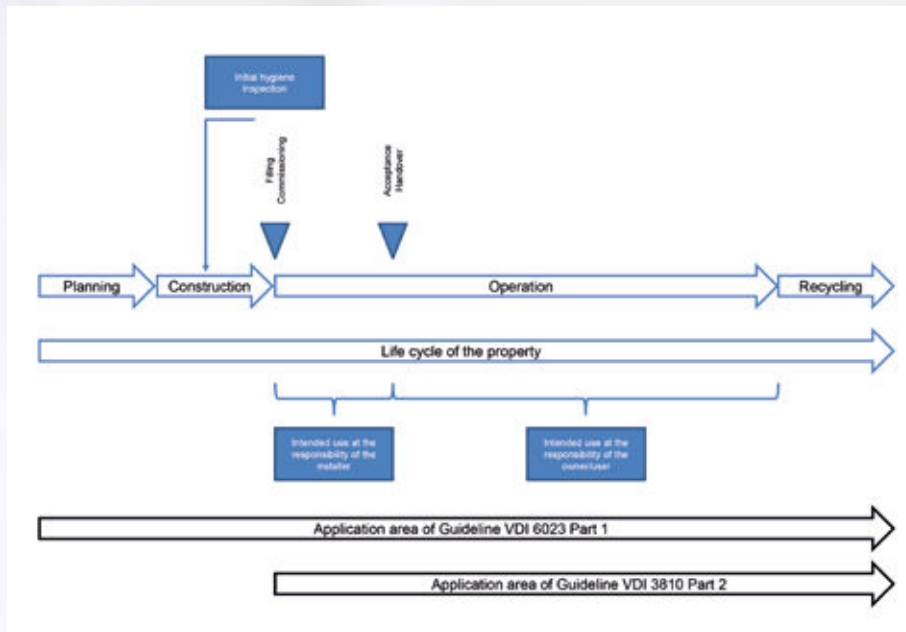
Bijzonder smart – mobilisering van alle doseersysteemgroottes door CONTI+ doseersysteem Mobil.



# Toepassing – 2

## Correcte desinfectie van systemen

Na de bouw of het opnieuw in gebruik nemen van een drinkwaterinstallatie moet het volledige systeem met CONTI+ oXan™ zero worden gespoeld. De drinkwaterinstallatie moet onmiddellijk met zuiver drinkwater worden gevuld en bemonsterd. Conform VDI 6023 moet de geprotocolleerde aanvaarding, overdracht en ingebruikname van de drinkwaterinstallatie uiterlijk 72 uur na het vullen gebeuren om latere microbiologische beïnvloeding door stilstaand water te vermijden.



### Aanwijzing:

De systeemdesinfectie vormt een maatregel die een drinkwaterinstallatie van de gecontamineerde zone tot aan het tappunt van de gebruiker omvat. Tijdens de systeemdesinfectie moet door geschikte maatregelen worden verzekerd dat er geen water als drinkwater uit de behandelde installatie kan worden afgetapt.

## Betrouwbaar en innovatief

Reeds meer dan 45 jaar staat de merknaam CONTI+ voor flexibele en holistische oplossingen voor douche- en wasruimten voor de openbare, semiopenbare en commerciële sector en voor de gezondheidssector.

Innovatieve technologie en hoogwaardige materialen vormen de basis voor betrouwbare kwaliteit. Dankzij een ruim productassortiment en vele jaren ervaring met productie op maat is de merknaam CONTI+ bekend bij ontwerpers, architecten en professionele partners. Intelligente en individuele oplossingen worden tot in het kleinste detail aangepast aan de meest uiteenlopende inrichtingen en toepassingen. Het assortiment omvat douche- en wastafelkranen in zowel inbouw- als opbouwuitvoering in uiteenlopende kleuren en oppervlakken. Bij de ontwikkeling van alle producten ligt de nadruk op duurzaamheid, hygiëne en veiligheid.

De merknaam CONTI+ overtuigt met betrouwbare kwaliteit en innovatieve technologie, gebaseerd op meer dan 45 jaar ervaring in Duitsland.

CONTI Sanitärarmaturen GmbH  
Hauptstraße 98  
35435 Wettenberg | Duitsland  
Tel. +49 641 98221 0  
Fax +49 641 98221 50  
info@conti.plus  
www.conti.plus

Member of Fortuna Group 



\*Certificaten zijn productgerelateerd, niet geldig in het algemeen