

# CATALOGUE



Sanitärraumaccessoires  
für den halböffentlichen Bereich.

*Sanitary restroom  
accessories for semi-public area.*

general

|                                |    |
|--------------------------------|----|
| EDITORIAL                      | 04 |
| AUGMENTED REALITY<br>360°-VIEW | 06 |
| VIRTUAL REALITY                | 08 |

one

|                                             |    |
|---------------------------------------------|----|
| SNOWFALL<br>WEISS / <i>WHITE</i>            | 12 |
| DARK PASSION<br>SCHWARZ / <i>BLACK</i>      | 14 |
| PURE<br>EDELSTAHL / <i>STAINLESS STEEL</i>  | 16 |
| GOLD SOUK<br>MESSING / <i>BRASS</i>         | 18 |
| VIENNA BAROQUE<br>BRONZE / <i>BRONZE</i>    | 20 |
| INDIAN SUMMER<br>KUPFER / <i>COPPER</i>     | 22 |
| CHARCOAL<br>ANTHRAZIT / <i>ANTHRACITE</i>   | 24 |
| PRODUKTÜBERSICHT<br><i>PRODUCT OVERVIEW</i> | 26 |

zero

|                                            |    |
|--------------------------------------------|----|
| UNTERPUTZ<br><i>CONCEALED</i>              | 58 |
| HINTER SPIEGEL<br><i>BEHIND-THE-MIRROR</i> | 64 |

colors

|                  |    |
|------------------|----|
| LIMITLESS COLORS | 72 |
|------------------|----|



Seit der Unternehmensgründung im Jahr 2010 hat sich bei uns viel getan. Eines ist aber geblieben. Unser Streben nach Innovation. Im Jahr 2010 starteten wir mit der weltweit ersten schwarzen Metallspender-Serie, gefolgt von der ersten am globalen Markt erhältlichen Unterputzlinie ZERO, bis hin zu unseren PVD Beschichtungen in Bronze, Kupfer und Messing. Im 10. Jahr, starteten wir mit unserem digitalen Showroom in ein neues Präsentationszeitalter. Von Augmented Reality Funktionen, unseren aktiven 360° Ansichten, bis hin zu unserer Virtual Reality Welt - dem VR PROOX FORUM - geben wir in unserer Branche den Takt vor. Mit vielen Ideen und voller Tatendrang gehen wir voran und freuen uns auf viele weitere Herausforderungen.

*There's been a lot going on here since the company was founded in 2010. One thing, however, has remained unchanged: our pursuit of innovation. We started out in 2010 with the world's first series of black metal dispensers. This was followed by ZERO - the first concealed in-wall line available around the world - and we then went on to develop our PVD coatings in bronze, copper and brass. In the 10th year, we launched into a new era of presentation with our digital showroom. We are setting the pace in our industry, from augmented reality features and our active 360° views to our virtual reality world: the VR PROOX FORUM. We approach this anniversary year full of ideas and drive and are looking forward to many more challenges ahead.*

ARMIN DEGASPERI  
GRÜNDER & INHABER / FOUNDER & OWNER





#### Augmented Reality.

Alle unsere Produkte können über digitale Endgeräte auf Wände virtuell projiziert und realitätsnah betrachtet werden. Architekten, Planer und Bauherrn erhalten damit die Möglichkeit, die geplante, gestalterische Umsetzung praxisnah zu prüfen.

#### *Augmented Reality.*

*All of our products can be virtually projected onto walls using digital devices, providing a convincing and realistic view. This gives architects, planners and building owners the opportunity to test out the planned design on site.*

#### 360° Ansichten.

Ein neues digitales Zeitalter hat begonnen. PROOX liefert vielfache Möglichkeiten, das Sortiment auf eine neue Art und Weise am PC, Laptop, Tablet oder Smartphone zu erleben. Mit intuitiven Funktionen können unsere Produkte mit der 360° Technologie auf [www.proox.com](http://www.proox.com) gedreht und betrachtet werden. Die Hintergrundfarbe kann über die Pinselfunktion angepasst werden.

#### *360° views.*

*A new digital age has begun. PROOX provides several different options for experiencing our range in a whole new way on PC, laptop, tablet or smartphone. Using 360° technology, the products can intuitively be rotated and viewed at [www.proox.com](http://www.proox.com). The color of the background can also be adjusted using the brush function.*



Virtual Reality.

Die virtuelle Erlebniswelt von PROOX lädt zum Staunen und Begeistern ein. Im VR PROOX Forum werden das Sortiment und die Marke in überzeugender Form, praxisnah und mit innovativer Technologie erlebbar gemacht.

*Virtual Reality.*

*The virtual world of PROOX will be inviting visitors to marvel and be inspired. Making use of innovative technology, the VR PROOX Forum is a space where our product range and brand are brought to life in a convincing form that's true to life.*

*Stay tuned [www.proox.com](http://www.proox.com)*



ONE

Die konsequente Fortsetzung unserer auf die Architekturwelt ausgerichteten Produktstrategie. Perfekt harmonisierend zu Corian® RAL 9016. Integration in Vollendung.

*The consistent continuation of our product strategy focused on the world of architecture. Perfect harmonization with Corian® RAL 9016. Perfection in integration.*





Zeitloses Schwarz. „ONE dark passion“ steht für Eleganz und Purismus gleichermaßen und schafft so ein Ambiente, das Wert auf das Besondere legt. Puristisch und reizvoll.

*Timeless black „ONE dark passion“ stands in equal measure for elegance and purism, creating an atmosphere which places value on the exceptional. Purist and attractive.*



Reduktion auf das Wesentliche:  
Die Formgebung folgt einer klaren  
Linie. Perforierte Füllstandanzeigen  
als puristisches Gestaltungselement  
vervollkommen das selbstbe-  
wusste Statement der gesamten  
Produktlinie.

*Reduction to the essential: the design  
follows a clear line. Perforated fill-level  
indicators as a pure design element  
complete the confident statement of  
the overall product line.*



Individualität als Stilmerkmal.  
Messing gebürstet im PVD-Verfahren  
(Physical Vapour Deposition). Stilvoller  
Messing-Look, der durch seinen  
bedeutsamen Ursprung den hohen  
gestalterischen Anforderungen der  
Architekturwelt gerecht wird.

*Individuality as a stylistic feature.  
Brushed brass is manufactured by  
using the PVD process (physical vapour  
deposition). A stylish brass look that  
meets the high design requirements  
of the architectural world due to its  
significant origin.*



Ausdruck einer anspruchsvollen Architektur. Bronze matt gebürstet im PVD Verfahren (Physical Vapour Deposition) schafft eine exklusive Oberfläche mit besonderem Wert.

*The expression of sophisticated architecture. PVD process (physical vapour deposition) brushed matt bronze creates an exclusive, premium surface.*



Exklusives Ambiente mit Kupfer matt gebürstet. Herstellung im PVD Verfahren (Physical Vapour Deposition). Ein starkes gestalterisches Statement.

*Exclusive atmosphere with brushed matt copper. Manufactured using the PVD process (physical vapour deposition). A powerful design statement.*



Ausdruck von Gestaltung auf höchstem Niveau. Die einzigartige Charcoal-Oberfläche korrespondiert perfekt mit dem stringenten Design der Linie ONE. Geschliffener Edelstahl veredelt im PVD Verfahren.

*Expression of design at the highest level. The unique Charcoal surface corresponds perfectly with the stringent design of the series ONE. Grinded stainless steel refined in the PVD process.*

Papierhandtuchspender  
ca. 350 Blatt

PAPER TOWEL DISPENSER  
APPROX. 350 SHEETS



Papierhandtuchspender  
ca. 550 Blatt

PAPER TOWEL DISPENSER  
APPROX. 550 SHEETS



Papierhandtuchspender  
ca. 800 Blatt

PAPER TOWEL DISPENSER  
APPROX. 800 SHEETS



Papierhandtuchspender oben  
offen ca. 200 Blatt

PAPER TOWEL DISPENSER OPEN ON TOP  
APPROX. 200 SHEETS



Papierhandtuchspender oben  
offen ca. 550 Blatt

PAPER TOWEL DISPENSER OPEN ON TOP  
APPROX. 550 SHEETS



Gästehandtuchspender

CLOTH TOWEL  
DISPENSER



Papierhandtuchspender klein für Wandmontage. Edelstahl, Oberfläche matt gebürstet. Front 1,5 mm Materialstärke. Perforierte Füllstandsanzeige mit 4 mm Bohrungen. Verschluss von außen nicht sichtbar. Integrierte Soft-Slide-Box für einfache Papierentnahme. Fassungsvermögen ca. 350 Stück bei Papierhandtüchern mit Z-Faltung. Geeignet für Papierhandtücher mit einer Länge von ca. 220-250 mm und einer gefalteten Breite von ca. 95-120 mm. Inkl. Schlüssel, Edelstahlschrauben und Dübel.

Papierhandtuchspender für Wandmontage. Edelstahl, Oberfläche matt gebürstet. Front 1,5 mm Materialstärke. Perforierte Füllstandsanzeige mit 4 mm Bohrungen. Verschluss von außen nicht sichtbar. Integrierte Soft-Slide-Box für einfache Papierentnahme. Fassungsvermögen ca. 550 Stück bei Papierhandtüchern mit Z-Faltung. Geeignet für Papierhandtücher mit einer Länge von ca. 220-250 mm und einer gefalteten Breite von ca. 95-120 mm. Inkl. Schlüssel, Edelstahlschrauben und Dübel.

Papierhandtuchspender groß für Wandmontage. Edelstahl, Oberfläche matt gebürstet. Front 1,5 mm Materialstärke. Perforierte Füllstandsanzeige mit 4 mm Bohrungen. Verschluss von außen nicht sichtbar. Integrierte Soft-Slide-Box für einfache Papierentnahme. Fassungsvermögen ca. 800 Stück bei Papierhandtüchern mit Z-Faltung. Geeignet für Papierhandtücher mit einer Länge von ca. 220-250 mm und einer gefalteten Breite von ca. 95-120 mm. Inkl. Schlüssel, Edelstahlschrauben und Dübel.

Papierhandtuchspender oben offen für Wandmontage. Edelstahl, Oberfläche matt gebürstet. Front 1,5 mm Materialstärke. Fassungsvermögen ca. 200 Stück bei Papierhandtüchern mit Z-Faltung. Geeignet für Papierhandtücher mit einer Länge von ca. 220-250 mm und einer gefalteten Breite von ca. 95-120 mm. Inkl. Edelstahlschrauben und Dübel.

Papierhandtuchspender oben offen für Wandmontage. Edelstahl, Oberfläche matt gebürstet. Front 1,5 mm Materialstärke. Fassungsvermögen ca. 550 Stück bei Papierhandtüchern mit Z-Faltung. Geeignet für Papierhandtücher mit einer Länge von ca. 220-250 mm und einer gefalteten Breite von ca. 95-120 mm. Inkl. Edelstahlschrauben und Dübel.

Gästehandtuchspender für Wandmontage. Edelstahl, Oberfläche matt gebürstet. Front 1,5 mm Materialstärke. Ideal für klassische Gäste-Textilhandtücher mit 300 mm Breite, gerollt oder gefaltet. Inkl. Edelstahlschrauben und Dübel.

*Cloth towel dispenser for wall mounting. Stainless steel. Surface with fine brushed structure. Cover 1.5mm thickness. Perfect for classic 300mm-wide cloth towels, rolled or folded. Including stainless steel screws and plugs.*

*Paper towel dispenser small for wall mounting. Stainless steel. Surface with fine brushed structure. Cover 1.5mm thickness. Perforated fill level indicator with 4mm drillings. Lock not visible. Integrated soft-slide box for easy paper dispensing. Capacity approx. 350 zig-zag-folded paper towels. Suitable for paper towels with a length of approx. 220-250mm and a folded width of approx. 95-120mm. Including key, stainless steel screws and plugs.*

*Paper towel dispenser for wall mounting. Stainless steel. Surface with fine brushed structure. Cover 1.5mm thickness. Perforated fill level indicator with 4mm drillings. Lock not visible. Integrated soft-slide box for easy paper dispensing. Capacity approx. 550 zig-zag-folded paper towels. Suitable for paper towels with a length of approx. 220-250mm and a folded width of approx. 95-120mm. Including key, stainless steel screws and plugs.*

*Paper towel dispenser large for wall mounting. Stainless steel. Surface with fine brushed structure. Cover 1.5mm thickness. Perforated fill level indicator with 4mm drillings. Lock not visible. Integrated soft-slide box for easy paper dispensing. Capacity approx. 800 zig-zag-folded paper towels. Suitable for paper towels with a length of approx. 220-250mm and a folded width of approx. 95-120mm. Including key, stainless steel screws and plugs.*

*Paper towel dispenser open on top for wall mounting. Stainless steel. Surface with fine brushed structure. Cover 1.5mm thickness. Capacity approx. 200 zig-zag-folded paper towels. Suitable for paper towels with a length of approx. 220-250mm and a folded width of approx. 95-120mm. Including stainless steel screws and plugs.*

*Paper towel dispenser open on top for wall mounting. Stainless steel. Surface with fine brushed structure. Cover 1.5mm thickness. Capacity approx. 550 zig-zag-folded paper towels. Suitable for paper towels with a length of approx. 220-250mm and a folded width of approx. 95-120mm. Including stainless steel screws and plugs.*

Maße / Dimensions:  
300 x 200 x 120 mm

Maße / Dimensions:  
300 x 300 x 120 mm

Maße / Dimensions:  
300 x 450 x 121 mm

Maße / Dimensions:  
260 x 135 x 120 mm

Maße / Dimensions:  
260 x 300 x 120 mm

Maße / Dimensions:  
300 x 300 x 140 mm

|                                 |        |
|---------------------------------|--------|
| Edelstahl<br>stainless steel    | PU-101 |
| Weiß<br>white                   | SF-101 |
| Schwarz<br>black                | DP-101 |
| Bronze PVD<br>bronze pvd        | BR-101 |
| Kupfer PVD<br>copper pvd        | KU-101 |
| Messing PVD<br>brass pvd        | ME-101 |
| Anthrazit PVD<br>anthracite pvd | AN-101 |

|                                 |        |
|---------------------------------|--------|
| Edelstahl<br>stainless steel    | PU-100 |
| Weiß<br>white                   | SF-100 |
| Schwarz<br>black                | DP-100 |
| Bronze PVD<br>bronze pvd        | BR-100 |
| Kupfer PVD<br>copper pvd        | KU-100 |
| Messing PVD<br>brass pvd        | ME-100 |
| Anthrazit PVD<br>anthracite pvd | AN-100 |

|                              |        |
|------------------------------|--------|
| Edelstahl<br>stainless steel | PU-103 |
| Weiß<br>white                | SF-103 |
| Schwarz<br>black             | DP-103 |

|                              |          |
|------------------------------|----------|
| Edelstahl<br>stainless steel | PU-105-S |
| Weiß<br>white                | SF-105-S |
| Schwarz<br>black             | DP-105-S |

|                              |        |
|------------------------------|--------|
| Edelstahl<br>stainless steel | PU-105 |
| Weiß<br>white                | SF-105 |
| Schwarz<br>black             | DP-105 |

|                              |        |
|------------------------------|--------|
| Edelstahl<br>stainless steel | PU-180 |
| Weiß<br>white                | SF-180 |
| Schwarz<br>black             | DP-180 |

## Papierhandtuch- und Seifenspender Kombination

PAPER TOWEL AND SOAP DISPENSER COMBINATION



## Papierhandtuch- und elektr. Seifenspender Kombination

PAPER TOWEL AND ELECTR. SOAP DISPENSER COMBINATION



## Elektr. Händetrockner

ELECTR. HAND DRYER



## Hygienehandschuhspender

HYGIENE GLOVES DISPENSER



Papierhandtuch- und Seifenspender Kombination für Wandmontage. Edelstahl, Oberfläche matt gebürstet. Front 1,5 mm Materialstärke. Perforierte Füllstandsanzeige mit 4 mm Bohrungen. Drückerhebel aus Edelstahl und hochwertige Qualitätspumpe mit Rücksaugeffekt. Integrierte Soft-Slide-Box für einfache Papier-entnahme. Geeignet für ca. 550 Stk. Papierhandtücher mit einer Länge von ca. 220-250 mm und einer gefalteten Breite von ca. 95-120 mm. Fassungsvermögen des Nachfüllbehälters ca. 1,4 Liter. Pro Hub ca. 1,5 ml. Inkl. Schlüssel, Edelstahlschrauben und Dübel.

Papierhandtuch- und elektr. Seifenspender Kombination für Wandmontage. Edelstahl, Oberfläche matt gebürstet. Front 1,5 mm Materialstärke. Perforierte Füllstandsanzeige mit 4 mm Bohrungen. Integrierte Soft-Slide-Box für einfache Papierentnahme. Geeignet für ca. 550 Stk. Papierhandtücher mit einer Länge von ca. 220-250 mm und einer gefalteten Breite von ca. 95-120 mm. Elektr. Seifenspender mit Annäherungssensor. Füllbehälter mit Deckel herausnehmbar zum Reinigen. Fassungsvermögen ca. 0,8 Liter. Pro Hub ca. 0,8 ml. Inkl. Schlüssel, Edelstahlschrauben und Dübel.

Elektr. Händetrockner für Wandmontage. Gehäuse in Edelstahl, Oberfläche matt gebürstet. Front 1,5 mm Materialstärke. Perforierte Gestaltungsfläche mit 4 mm Bohrungen. Mit berührungslosem Infrarot Annäherungs-Sensor. Trocknungszeit in weniger als 10 Sekunden. Lufttemperatur 45°C, Leistung Motor 500W, Leistung Heizelement 500W. Sensor-Reichweite einstellbar von 5-33 cm. Überhitzungsschutz und Tropfwassergeprüft IPX1. Abschalt-automatik nach 60 Sekunden. Kabel und Stecker bauseits. Inkl. Edelstahlschrauben und Dübel.

Hygienehandschuhspender für Wandmontage. Edelstahl, Oberfläche matt gebürstet. Front 1,5 mm Materialstärke. Perforierte Gestaltungsfläche mit 4 mm Bohrungen und ovaler Öffnung zur Entnahme für handelsübliche Hygienehandschuhboxen bis zu einer Größe von 245x130x78 mm. Inkl. Edelstahlschrauben und Dübel.

Paper towel and lotion dispenser combination for wall mounting. Stainless steel. Surface with fine brushed structure. Cover 1.5mm thickness. Perforated fill level indicator with 4mm drillings. Dispenser lever made out of stainless steel. High quality pump with retraction function. Integrated soft-slide box for easy paper dispensing. Capacity approx. 550 paper towels with a length of approx. 220-250mm and a folded width of approx. 95-120mm. Soap container with 1.4 litres capacity and lid. 1.5 ml per stroke. Including key, stainless steel screws and plugs.

Paper towel and electr. lotion dispenser combination for wall mounting. Stainless steel. Surface with fine brushed structure. Cover 1.5mm thickness. Perforated fill level indicator with 4mm drillings. Integrated soft-slide box for easy paper dispensing. Capacity 550 paper towels with a length of approx. 220-250mm and a folded width of approx. 95-120mm. Electronic soap dispenser with optoelectronic sensor. Filling bin with lid. 0.8 litres capacity. 1.1 ml per stroke. The unit can be removed for cleaning purpose. Including key, stainless steel screws and plugs.

Electr. hand dryer for wall mounting. Cover in Stainless steel. Surface with fine brushed structure. Cover 1.5mm thickness. Perforated design area with 4mm drillings. With optoelectronic sensor. Drying time less than 10 seconds. Air temperature 45°C, 500W motor, 500W heater element, sensor detection range adjustable from 5-33cm. Overheat protection and protected against dripping water (IPX1). Automatic switch-off mode after 60 sec. Including stainless steel screws and plugs. Cables for installation not included.

Hygiene gloves dispenser for wall mounting. Stainless steel. Surface with fine brushed structure. Cover 1.5mm thickness. Perforated designed area with 4mm drillings and oval opening for dispensing standard-sized boxes up to 245x130x78mm. Including stainless steel screws and plugs.

Maße / Dimensions:  
400 x 319 x 121 mm

Maße / Dimensions:  
400 x 319 x 121 mm

Maße / Dimensions:  
301 x 185 x 147 mm

Maße / Dimensions:  
248 x 130 x 85 mm

|                              |                                        |                                            |                                                      |
|------------------------------|----------------------------------------|--------------------------------------------|------------------------------------------------------|
| Edelstahl<br>stainless steel | PU-120-LO                              | PU-120-FO                                  | PU-120-DE                                            |
| Weiß<br>white                | SF-120-LO                              | SF-120-FO                                  | SF-120-DE                                            |
| Schwarz<br>black             | DP-120-LO                              | DP-120-FO                                  | DP-120-DE                                            |
|                              | Cremeseifenspender<br>Lotion dispenser | Schaumseifenspender<br>Foam soap dispenser | Desinfektionsmittelspender<br>Disinfectant dispenser |

|                              |                                        |                                            |                                                      |
|------------------------------|----------------------------------------|--------------------------------------------|------------------------------------------------------|
| Edelstahl<br>stainless steel | PU-120E-LO                             | PU-120E-FO                                 | PU-120E-DE                                           |
| Weiß<br>white                | SF-120E-LO                             | SF-120E-FO                                 | SF-120E-DE                                           |
| Schwarz<br>black             | DP-120E-LO                             | DP-120E-FO                                 | DP-120E-DE                                           |
|                              | Cremeseifenspender<br>Lotion dispenser | Schaumseifenspender<br>Foam soap dispenser | Desinfektionsmittelspender<br>Disinfectant dispenser |

|                                 |        |
|---------------------------------|--------|
| Edelstahl<br>stainless steel    | PU-010 |
| Weiß<br>white                   | SF-010 |
| Schwarz<br>black                | DP-010 |
| Bronze PVD<br>bronze pvd        | BR-010 |
| Kupfer PVD<br>copper pvd        | KU-010 |
| Messing PVD<br>brass pvd        | ME-010 |
| Anthrazit PVD<br>anthracite pvd | AN-010 |

|                              |        |
|------------------------------|--------|
| Edelstahl<br>stainless steel | PU-196 |
| Weiß<br>white                | SF-196 |
| Schwarz<br>black             | DP-196 |



Creme-, Schaumseifen- und Desinfektionsmittelpender 0,5 Liter

SOAP-, FOAM SOAP AND DISINFECTANT DISPENSER 0.5 LITRES



Creme-, Schaumseifen- und Desinfektionsmittelpender 1,4 Liter

SOAP-, FOAM SOAP AND DISINFECTANT DISPENSER 1.4 LITRES



Elektr. Creme-, Schaumseifen- und Desinfektionsmittelpender 0,8 Liter

ELECTR. SOAP-, FOAM SOAP AND DISINFECTANT DISPENSER 0.8 LITRES



Krankenhausspender für Desinfektionsmittel und Cremeseife 0,5 Liter

DISPENSER FOR HOSPITAL FOR DISINFECTANT AND LOTION 0.5 LITRES



Handreinigungsspender für Reibemittel 0,5 Liter

DISPENSER FOR HAND SANITIZER WITH SCRUBBING AGENT 0.5 LITRES



NEU NEW

Creme-, Schaumseifen- und Desinfektionsmittelpender für Wandmontage. Edelstahl, Oberfläche matt gebürstet. Front 1,5 mm Materialstärke. Drückerhebel aus Edelstahl und hochwertige Qualitätspumpe mit Rücksaugeffekt. Füllbehälter mit Deckel herausnehmbar zum Reinigen. Fassungsvermögen ca. 0,5 Liter. Pro Hub ca. 1,5 ml. Inkl. Schlüssel, Edelstahlschrauben und Dübel.

Soap-, foam soap and disinfectant dispenser for wall mounting. Stainless steel. Surface with fine brushed structure. Cover 1.5mm thickness. Dispenser lever made out of stainless steel. High quality pump with retraction function. Filling bin with lid. 0.5 litres capacity. 1.5 ml per stroke. The unit can be replaced for cleaning purpose. Including key, stainless steel screws and plugs.

Creme-, Schaumseifen- und Desinfektionsmittelpender für Wandmontage. Edelstahl, Oberfläche matt gebürstet. Front 1,5 mm Materialstärke. Drückerhebel aus Edelstahl und hochwertige Qualitätspumpe mit Rücksaugeffekt. Füllbehälter mit Deckel herausnehmbar zum Reinigen. Fassungsvermögen ca. 1,4 Liter. Pro Hub ca. 1,5 ml. Inkl. Schlüssel, Edelstahlschrauben und Dübel.

Soap-, foam soap and disinfectant dispenser for wall mounting. Stainless steel. Surface with fine brushed structure. Cover 1.5mm thickness. Dispenser lever made out of stainless steel. High quality pump with retraction function. Filling bin with lid. 1.4 litres capacity. 1.5 ml per stroke. The unit can be replaced for cleaning purpose. Including key, stainless steel screws and plugs.

Elektr. Creme-, Schaumseifen- und Desinfektionsmittelpender mit Annäherungssensor für Wandmontage. Edelstahl, Oberfläche matt gebürstet. Front 1,5 mm Materialstärke. Füllbehälter mit Deckel herausnehmbar zum Reinigen. Fassungsvermögen ca. 0,8 Liter. Pro Hub ca. 1,1 ml. Inkl. Schlüssel, Edelstahlschrauben und Dübel.

Electr. soap-, foam soap and disinfectant dispenser with optoelectronic sensor, for wall mounting. Stainless steel. Surface with fine brushed structure. Cover 1.5mm thickness. Filling bin with lid. 0.8 litres capacity. 1.1 ml per stroke. The unit can be removed for cleaning purpose. Including key, stainless steel screws and plugs.

Krankenhausspender für Desinfektionsmittel und Cremeseife mit Armhebelbedienung für Wandmontage. Edelstahl, Oberfläche matt gebürstet. Drückerhebel aus Edelstahl und hochwertige Qualitätspumpe für 0,5 Liter Euroflaschen. Front zum Einhängen mit 1,5 mm Materialstärke und Sichtfenster. Inkl. Edelstahlschrauben und Dübel.

Dispenser for hospital for disinfectant and lotion with arm bar, for wall mounting. Stainless steel. Surface with fine brushed structure. Arm-lever made out of stainless steel. High quality pump for 0.5 litres Euro bottle. Front with 1.5mm thickness and window to hang in bottle. Including stainless steel screws and plugs.

Handreinigungsspender für Reibemittel mit Armhebelbedienung für Wandmontage. Edelstahl, Oberfläche matt gebürstet. Drückerhebel aus Edelstahl und hochwertige Qualitätspumpe für 0,5 Liter Euroflaschen. Front zum Einhängen mit 1,5 mm Materialstärke und Sichtfenster. Inkl. Edelstahlschrauben und Dübel.

Dispenser for hand sanitizer with scrubbing agent with arm bar, for wall mounting. Stainless steel. Surface with fine brushed structure. Arm-lever made out of stainless steel. High quality pump for 0.5 litres Euro bottle. Front with 1.5mm thickness and window to hang in bottle. Including stainless steel screws and plugs.

Maße / Dimensions: 98 x 200 x 121 mm

Maße / Dimensions: 98 x 302 x 121 mm

Maße / Dimensions: 118 x 300 x 107 mm

Maße / Dimensions: 98 x 230 x 91 mm

Maße / Dimensions: 98 x 230 x 91 mm

|                              |           |           |           |
|------------------------------|-----------|-----------|-----------|
| Edelstahl stainless steel    | PU-141-LO | PU-141-FO | PU-141-DE |
| Weiß white                   | SF-141-LO | SF-141-FO | SF-141-DE |
| Schwarz black                | DP-141-LO | DP-141-FO | DP-141-DE |
| Bronze PVD bronze pvd        | BR-141-LO | BR-141-FO | BR-141-DE |
| Kupfer PVD copper pvd        | KU-141-LO | KU-141-FO | KU-141-DE |
| Messing PVD brass pvd        | ME-141-LO | ME-141-FO | ME-141-DE |
| Anthrazit PVD anthracite pvd | AN-141-LO | AN-141-FO | AN-141-DE |

|                              |           |           |           |
|------------------------------|-----------|-----------|-----------|
| Edelstahl stainless steel    | PU-140-LO | PU-140-FO | PU-140-DE |
| Weiß white                   | SF-140-LO | SF-140-FO | SF-140-DE |
| Schwarz black                | DP-140-LO | DP-140-FO | DP-140-DE |
| Bronze PVD bronze pvd        | BR-140-LO | BR-140-FO | BR-140-DE |
| Kupfer PVD copper pvd        | KU-140-LO | KU-140-FO | KU-140-DE |
| Messing PVD brass pvd        | ME-140-LO | ME-140-FO | ME-140-DE |
| Anthrazit PVD anthracite pvd | AN-140-LO | AN-140-FO | AN-140-DE |

|                              |            |            |            |
|------------------------------|------------|------------|------------|
| Edelstahl stainless steel    | PU-140E-LO | PU-140E-FO | PU-140E-DE |
| Weiß white                   | SF-140E-LO | SF-140E-FO | SF-140E-DE |
| Schwarz black                | DP-140E-LO | DP-140E-FO | DP-140E-DE |
| Bronze PVD bronze pvd        | BR-140E-LO | BR-140E-FO | BR-140E-DE |
| Kupfer PVD copper pvd        | KU-140E-LO | KU-140E-FO | KU-140E-DE |
| Messing PVD brass pvd        | ME-140E-LO | ME-140E-FO | ME-140E-DE |
| Anthrazit PVD anthracite pvd | AN-140E-LO | AN-140E-FO | AN-140E-DE |

|                           |           |
|---------------------------|-----------|
| Edelstahl stainless steel | PU-141-EB |
| Weiß white                | SF-141-EB |
| Schwarz black             | DP-141-EB |

|                           |           |
|---------------------------|-----------|
| Edelstahl stainless steel | PU-141-HC |
| Weiß white                | SF-141-HC |
| Schwarz black             | DP-141-HC |

Netzstecker / powerplug  
EU: XX-XX-140E-10-00  
UK: XX-XX-140E-11-00  
US: XX-XX-140E-12-00

|                                      |                                         |                                                  |
|--------------------------------------|-----------------------------------------|--------------------------------------------------|
| Creemeseifenspender Lotion dispenser | Schaumseifenspender Foam soap dispenser | Desinfektionsmittelpender Disinfectant dispenser |
|--------------------------------------|-----------------------------------------|--------------------------------------------------|

Tropfschale

DRIP TRAY



Tropfschale für Wandmontage aus 2 mm Edelstahl, Oberfläche matt gebürstet.

*Drip tray for wall mounting, made out of 2mm thick Stainless steel. Surface with fine brushed structure.*

Maße / Dimensions:  
110 x 25 x 195 mm

|                              |          |
|------------------------------|----------|
| Edelstahl<br>stainless steel | PU-144-2 |
| Weiß<br>white                | SF-144-2 |
| Schwarz<br>black             | DP-144-2 |

Tropfschalenhalterung mit Kunststoffschale

DRIP TRAY HOLDER WITH PLASTIC TRAY

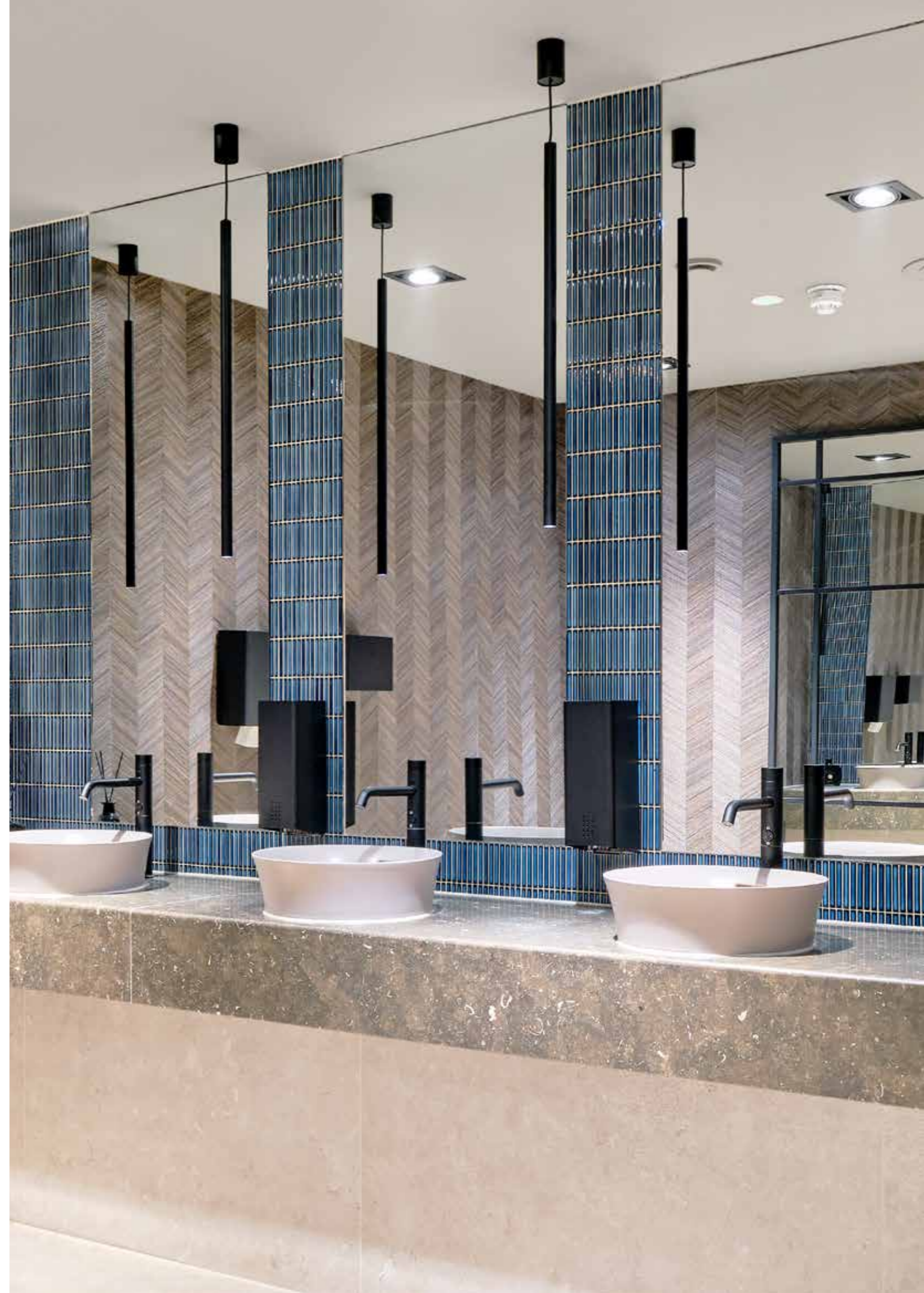


Tropfschalenhalterung. Edelstahl, Oberfläche matt gebürstet. Mit herausnehmbarer Kunststoffschale für Wandmontage.

*Drip tray holder. Stainless steel. Surface with fine brushed structure. With removable plastic tray for wall mounting.*

Maße / Dimensions:  
153 x 75 x 263 mm

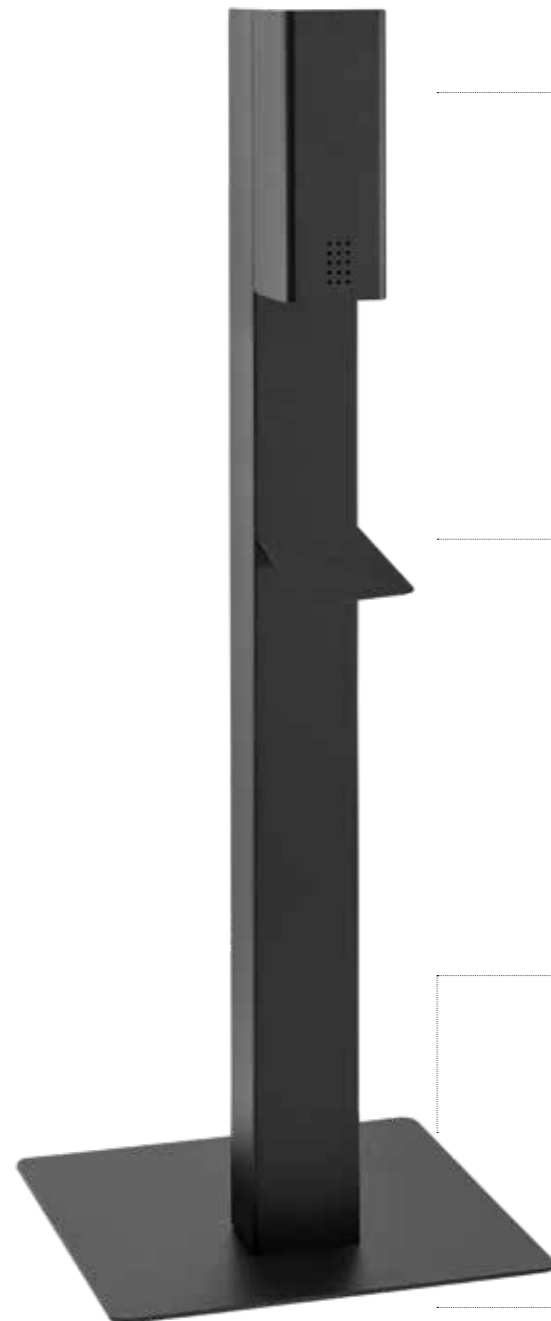
|                              |        |
|------------------------------|--------|
| Edelstahl<br>stainless steel | PU-144 |
|------------------------------|--------|



DESINFEKTIONSSÄULE  
*DISINFECTANT PEDESTAL*



DESINFEKTIONSSÄULE  
DISINFECTANT PEDESTAL



4 verschiedene Spender  
auswählbar

4 DIFFERENT DISPENSERS  
ARE SELECTABLE

2 verschiedene  
Tropfschalen

2 DIFFERENT DRIP TRAYS

Schwere 5 mm  
Stahlplatte

HEAVY 5MM STEEL  
BASE PLATE

Rutschhemmende  
Silikonfüße

ANTI-SLIP  
SILICONE FEET

Standsäule

PEDESTAL



Standsäule mit Gewindebohrungen für Seifen- und Desinfektionsmittelspender und Tropfschale aus 2 mm Edelstahl. Horizontal geschliffen in Edelstahl, Oberfläche matt gebürstet. Bohrungen mit Innengewinde für alle PROOX Seifen- und Desinfektionsmittelspender für Wandmontage. Bodenblech aus 5 mm Edelstahl geschliffen.

Pedestal with threaded holes for soap and disinfectant dispenser and drip tray made out of 2 mm thick stainless steel. Grinded horizontally. Drill holes with internal thread for all PROOX soap- and disinfectant dispensers for wall mounting. Grinded base plate made out of 5mm thick stainless steel.

Maße / Dimensions:

Säule / pedestal: 120 x 1337 x 80 mm

Stahlplatte / base plate: 465 x 465mm

|                              |        |
|------------------------------|--------|
| Edelstahl<br>stainless steel | PU-143 |
| Weiß<br>white                | SF-143 |
| Schwarz<br>black             | DP-143 |

Elektr.  
Tischseifenspender

ELECTR. COUNTERTOP  
SOAP DISPENSER



Elektr. Tisch-Seifen-, Schaumseifen- oder Desinfektionsmittelspender für Waschtisch-Montage. Intelligente LED-Anzeige mit verschiedenen Blinkfarben. Auslauf aus gebürstetem Edelstahl. Mit diebstahlsicherer Montage. Fassungsvermögen des Nachfüllbehälters ca. 1,5 Liter. Optional auch 3L-Flaschen erhältlich. Inkl. Montagezubehör und 230V EU-Netzstecker.

Electr. countertop soap-, foam soap or disinfectant dispenser for washbasin mounting. Intelligent LED display with different flashing colors. Brushed stainless steel spout. With theft-proof mounting. Capacity of the refill container approx. 1.5 litres. Optional 3L bottles also available. Including mounting accessories and 230V EU power plug.

Maße / Dimensions:  
Ø 38 mm x Höhe 98 x 137 mm

|                              |                                        |                                            |                                                      |
|------------------------------|----------------------------------------|--------------------------------------------|------------------------------------------------------|
| Edelstahl<br>stainless steel | PU-145E-LO                             | PU-145E-F0                                 | PU-145E-DE                                           |
|                              | Cremeseifenspender<br>Lotion dispenser | Schaumseifenspender<br>Foam soap dispenser | Desinfektionsmittelspender<br>Disinfectant dispenser |

Tischseifenspender  
extra massiv

COUNTERTOP DISPENSER  
EXTRA STRONG



Tischseifenspender extra massiv aus Messing, hochglanzverchromt. Sehr stabile Metallpumpe mit diebstahlsicherer Montage. Wird mit Inbus gesichert. Kann zur Reinigung - oder Befüllung - von oben entnommen werden. Länge Auslauf: 140 mm. Fassungsvermögen des Nachfüllbehälters ca. 1 Liter. Inkl. Montagezubehör und Verlängerungsschlauch mit 1,5 m Länge für die Seifenansaugung aus Kanister.

Countertop dispenser extra strong chrome plated. Brass housing. Very solid metal pump with vandal protection. Secured with Allen key. Pump can be taken out from the top for cleaning and filling. Outlet with 140mm length. Contains 1 litre bottle, mounting parts and extension tube with 1.5m length for suction of the soap from the canister.

Maße / Dimensions:  
Ø 45 mm x Höhe 80 x 182 mm

|                            |        |
|----------------------------|--------|
| Verchromt<br>chrome plated | PU-145 |
|----------------------------|--------|

Tischseifenspender  
klein

COUNTERTOP DISPENSER  
SMALL



Tischseifenspender klein mit Gehäuse aus Messing. In Edelstahl (PU-148-ST) und in verchromter (PU-148-CR) Ausführung erhältlich. Bewährte Pumpentechnik. Kann zur Reinigung und Befüllung von oben entnommen werden. Fassungsvermögen des Nachfüllbehälters ca. 0,5 Liter. Inkl. Montagezubehör.

Countertop dispenser small. In stainless steel (PU-148-ST) or chrome plated (PU-148-CR) available.. Reliable pumping technology. Pump can be taken out from the top for cleaning and filling. Contains 0.5 litre bottle and mounting parts.

Maße / Dimensions:  
Ø 27 mm, Höhe 80 mm x 102 mm

|                              |           |
|------------------------------|-----------|
| Edelstahl<br>stainless steel | PU-148-ST |
| Verchromt<br>chrome plated   | PU-148-CR |

Wandhalterung  
für 5 Liter Kanister

WALL BRACKET  
FOR 5 LITRES SOAP CONTAINER



Wandhalterung für 5 L Kanister für Tischseifenspender PU-145. Edelstahl, Oberfläche matt gebürstet. Für Wandmontage. 1,5 mm Materialstärke. Inkl. Edelstahlschrauben und Dübel.

Wall bracket for 5 l container for countertop dispensers PU-145. Stainless steel. Surface with fine brushed structure.. For wall mounting. 1.5mm thickness. Including stainless steel screws and plugs.

Maße / Dimensions:  
200 x 250 x 150 mm

|                              |                 |
|------------------------------|-----------------|
| Edelstahl<br>stainless steel | 0N-PU-145-05-00 |
|------------------------------|-----------------|

Wandhalterung  
für 10 Liter Kanister

WALL BRACKET  
FOR 10 LITRES SOAP CONTAINER



Wandhalterung für 10 L Kanister für Tischseifenspender PU-145. Edelstahl, Oberfläche matt gebürstet. Für Wandmontage. 1,5 mm Materialstärke. Inkl. Edelstahlschrauben und Dübel.

Wall bracket for 10 l container for countertop dispensers PU-145. Stainless steel. Surface with fine brushed structure. For wall mounting. 1.5mm thickness. Including stainless steel screws and plugs.

Maße / Dimensions:  
240 x 300 x 195 mm

|                              |                 |
|------------------------------|-----------------|
| Edelstahl<br>stainless steel | 0N-PU-145-10-00 |
|------------------------------|-----------------|

Abfallbehälter  
ca. 14 Liter

WASTE BIN APPROX. 14 LITRES



Abfallbehälter für Wandmontage. Edelstahl, Oberfläche matt gebürstet. Front 1,5 mm Materialstärke. Perforierte Gestaltungsfäche mit 4 mm Bohrungen. Integrierte Sackhalterung. Fassungsvermögen ca. 14 Liter. Inkl. Edelstahlschrauben und Dübel.

Waste bin for wall mounting. Stainless steel. Surface with fine brushed structure. Cover 1.5mm thickness. Perforated design area with 4mm drillings. Integrated bag holder. 14 litres capacity. Including stainless steel screws and plugs.

Maße / Dimensions:  
300 x 320 x 150 mm

|                                 |        |
|---------------------------------|--------|
| Edelstahl<br>stainless steel    | PU-230 |
| Weiß<br>white                   | SF-230 |
| Schwarz<br>black                | DP-230 |
| Bronze PVD<br>bronze pvd        | BR-230 |
| Kupfer PVD<br>copper pvd        | KU-230 |
| Messing PVD<br>brass pvd        | ME-230 |
| Anthrazit PVD<br>anthracite pvd | AN-230 |

4 Stk. Kunststofffüße  
zum Aufkleben  
4 pieces rubber feet  
to glue on  
E-200\_rubber feet

Abfallbehälter  
ca. 31 Liter

WASTE BIN APPROX. 31 LITRES



Abfallbehälter für Wandmontage. Edelstahl, Oberfläche matt gebürstet. Front 1,5 mm Materialstärke. Perforierte Gestaltungsfäche mit 4 mm Bohrungen. Integrierte Sackhalterung. Fassungsvermögen ca. 31 Liter. Inkl. Edelstahlschrauben und Dübel.

Waste bin for wall mounting. Stainless steel. Surface with fine brushed structure. Cover 1.5mm thickness. Perforated design area with 4mm drillings. Integrated bag holder. 31 litres capacity. Including stainless steel screws and plugs.

Maße / Dimensions:  
300 x 520 x 200 mm

|                                 |        |
|---------------------------------|--------|
| Edelstahl<br>stainless steel    | PU-200 |
| Weiß<br>white                   | SF-200 |
| Schwarz<br>black                | DP-200 |
| Bronze PVD<br>bronze pvd        | BR-200 |
| Kupfer PVD<br>copper pvd        | KU-200 |
| Messing PVD<br>brass pvd        | ME-200 |
| Anthrazit PVD<br>anthracite pvd | AN-200 |

4 Stk. Kunststofffüße  
zum Aufkleben  
4 pieces rubber feet  
to glue on  
E-200\_rubber feet

Abfallbehälter  
ca. 37 Liter

WASTE BIN APPROX. 37 LITRES



Abfallbehälter für Wandmontage. Edelstahl, Oberfläche matt gebürstet. Front 1,5 mm Materialstärke. Perforierte Gestaltungsfäche mit 4 mm Bohrungen. Integrierte Sackhalterung. Fassungsvermögen ca. 37 Liter. Optional als Standmodell erhältlich. Inkl. Edelstahlschrauben und Dübel.

Waste bin for wall mounting. Stainless steel. Surface with fine brushed structure. Cover 1.5mm thickness. Perforated design area with 4mm drillings. Integrated bag holder. 37 litres capacity. As floor standing model optional available. Including stainless steel screws and plugs.

Maße / Dimensions:  
400 x 520 x 150 mm

|                              |        |
|------------------------------|--------|
| Edelstahl<br>stainless steel | PU-240 |
| Weiß<br>white                | SF-240 |
| Schwarz<br>black             | DP-240 |

4 Stk. Kunststofffüße  
zum Aufkleben  
4 pieces rubber feet  
to glue on  
E-200\_rubber feet

Abfallbehälter  
ca. 60 Liter

WASTE BIN APPROX. 60 LITRES



Abfallbehälter für Wandmontage. Edelstahl, Oberfläche matt gebürstet. Front 1,5 mm Materialstärke. Perforierte Gestaltungsfäche mit 4 mm Bohrungen. Integrierte Sackhalterung. Fassungsvermögen ca. 60 Liter. Inkl. Edelstahlschrauben und Dübel.

Waste bin for wall mounting. Stainless steel. Surface with fine brushed structure. Cover 1.5mm thickness. Perforated design area with 4mm drillings. Integrated bag holder. Approx. 60 litres capacity. Including stainless steel screws and plugs.

Maße / Dimensions:  
400 x 650 x 230 mm

|                              |        |
|------------------------------|--------|
| Edelstahl<br>stainless steel | PU-245 |
| Weiß<br>white                | SF-245 |
| Schwarz<br>black             | DP-245 |

4 Stk. Kunststofffüße  
zum Aufkleben  
4 pieces rubber feet  
to glue on  
E-200\_rubber feet

Deckel für  
Abfallbehälter

LID FOR WASTE BIN



Deckel für Abfallbehälter Modelle PU-200, PU-230, PU-240 und PU-245.

Lid for waste bin for article PU-200, PU-230, PU-240 and PU-245.

**Drahtkorb  
ca. 74 Liter**

WIRE BASKET APPROX. 74 LITRES



Drahtkorb für Wandmontage oder frei bodenstehend. Edelstahl, Oberfläche matt gebürstet. Oberfläche elektrolytisch poliert. Nach unten verjüngend (Bodenfläche 350x280 mm). Sehr starke Ausführung. Fassungsvermögen ca. 74 Liter. Inkl. Edelstahlhaken, Edelstahlschrauben und Dübel.

Wire basket for floor standing or wall mounting. Stainless steel. Surface with fine brushed structure. Stainless steel electrolytic polished. Tapered towards the bottom (floor size 350x280mm). 74 litres capacity. Including stainless steel hooks, stainless steel screws and plugs.

Maße / Dimensions:  
440 x 600 x 350 mm

|                              |        |
|------------------------------|--------|
| Edelstahl<br>stainless steel | PU-260 |
|------------------------------|--------|

**Drahtkorb  
ca. 66 Liter**

WIRE BASKET APPROX. 66 LITRES



Drahtkorb für Wandmontage oder frei bodenstehend. Edelstahl, Oberfläche matt gebürstet. Oberfläche elektrolytisch poliert. Fassungsvermögen ca. 66 Liter. Inkl. Edelstahlhaken, Edelstahlschrauben und Dübel.

Wire basket for floor standing or wall mounting. Stainless steel. Surface with fine brushed structure. Stainless steel electrolytic polished. 66 litres capacity. Including stainless steel hooks, stainless steel screws and plugs.

Maße / Dimensions:  
380 x 600 x 300 mm

|                              |        |
|------------------------------|--------|
| Edelstahl<br>stainless steel | PU-261 |
|------------------------------|--------|

**Drahtkorb  
ca. 27 Liter**

WIRE BASKET APPROX. 27 LITRES



Drahtkorb für Wandmontage oder frei bodenstehend. Edelstahl, Oberfläche matt gebürstet. Oberfläche elektrolytisch poliert. Fassungsvermögen ca. 27 Liter. Inkl. Edelstahlhaken, Edelstahlschrauben und Dübel.

Wire basket for floor standing or wall mounting. Stainless steel. Surface with fine brushed structure. Stainless steel electrolytic polished. 27 litres capacity. Including stainless steel hooks, stainless steel screws and plugs.

Maße / Dimensions:  
340 x 450 x 190 mm

|                              |        |
|------------------------------|--------|
| Edelstahl<br>stainless steel | PU-265 |
|------------------------------|--------|

**Abfall-  
Abwurfhülse**

CIRCULAR WASTE CHUTE



Abwurfhülse für Waschtischeinbau von oben oder unten. Edelstahl, Oberfläche matt gebürstet. 1,2 mm Materialstärke. Mit gebördeltem Rand. Papierdrahtkorb aus Edelstahl als Zubehör erhältlich. Inkl. Montagelassen und Edelstahlschrauben.

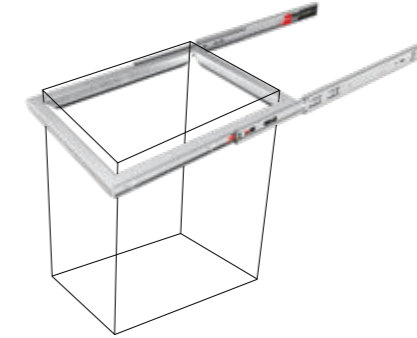
Circular waste chute for top or underneath mounting onto counters. Stainless steel. Surface with fine brushed structure. 1.2mm thickness. With crimped edge. Wire basket available as separate product. Including mounting clips and screws.

Maße / Dimensions:  
Ø 145 mm x 120 mm

|                                 |        |
|---------------------------------|--------|
| Edelstahl<br>stainless steel    | PU-280 |
| Weiß<br>white                   | SF-280 |
| Schwarz<br>black                | DP-280 |
| Bronze PVD<br>bronze pvd        | BR-280 |
| Kupfer PVD<br>copper pvd        | KU-280 |
| Messing PVD<br>brass pvd        | ME-280 |
| Anthrazit PVD<br>anthracite pvd | AN-280 |

**Unter-Waschtisch-Auszug  
für Drahtkorb PU-260**

UNDER-WASHBASIN DRAWER  
FOR WIRE BASKET PU-260



NEU NEW

Unter-Waschtisch-Auszug für Drahtkorb PU-260. Aus Edelstahl. Sanft gleitend auf hochwertigen Führungsschienen, mit integriertem Dämpfungssystem. Maximalbelastung von 50 kg. (Drahtkorb nicht im Lieferumfang enthalten)

Under-washbasin drawer for wire basket PU-260. Stainless steel. Surface with fine brushed structure. Slides smoothly on metal rails and is equipped with an integrated damping system. Maximum load of 50 kg. (Wire basket not included)

Maße / Dimensions:  
502 x 430 x 45 mm

|                              |        |
|------------------------------|--------|
| Edelstahl<br>stainless steel | ZE-270 |
|------------------------------|--------|

Einfacher  
WC-Rollenhalter klein

SINGLE TOILET ROLL HOLDER SMALL

Einfacher  
WC-Rollenhalter mittelgroß

SINGLE TOILET ROLL HOLDER MEDIUM



Einfacher WC-Rollenhalter klein für Wandmontage. Edelstahl, Oberfläche matt gebürstet. Für Rollen bis maximal 105 mm Breite und mindestens 17 mm Kerndurchmesser. Inkl. kleiner verdeckter Schraubbefestigung aus Edelstahl und Dübel.

Single toilet roll holder small for wall mounting. Stainless steel. Surface with fine brushed structure. For rolls with max. 105mm width and minimum 17mm tube diameter. Including small concealed mounting system with plugs and stainless steel adapter screws.

Einfacher WC-Rollenhalter mittelgroß für Wandmontage. Edelstahl, Oberfläche matt gebürstet. Für Rollen bis maximal 105 mm Breite und mindestens 23 mm Kerndurchmesser. Inkl. kleiner verdeckter Schraubbefestigung aus Edelstahl und Dübel.

Single toilet roll holder medium for wall mounting. Stainless steel. Surface with fine brushed structure. For rolls with max. 105mm width and minimum 23mm tube diameter. Including small concealed mounting system with plugs and stainless steel adapter screws.

Maße / Dimensions:  
112 x 100 x 37 mm

Maße / Dimensions:  
112 x 100 x 37 mm

|                                 |        |                                 |        |
|---------------------------------|--------|---------------------------------|--------|
| Edelstahl<br>stainless steel    | PU-380 | Edelstahl<br>stainless steel    | PU-384 |
| Weiß<br>white                   | SF-380 | Weiß<br>white                   | SF-384 |
| Schwarz<br>black                | DP-380 | Schwarz<br>black                | DP-384 |
| Bronze PVD<br>bronze pvd        | BR-380 | Bronze PVD<br>bronze pvd        | BR-384 |
| Kupfer PVD<br>copper pvd        | KU-380 | Kupfer PVD<br>copper pvd        | KU-384 |
| Messing PVD<br>brass pvd        | ME-380 | Messing PVD<br>brass pvd        | ME-384 |
| Anthrazit PVD<br>anthracite pvd | AN-380 | Anthrazit PVD<br>anthracite pvd | AN-384 |

WC-Papier Einzelblattspender  
ca. 550 Blatt

SINGLE TOILET PAPER SHEET DISPENSER  
APPROX. 550 SHEETS



WC-Papier Einzelblattspender für Wandmontage. Edelstahl, Oberfläche matt gebürstet. Front 1,5 mm Materialstärke. Perforierte Füllstandsanzeige mit 4 mm Bohrungen. Verschluss von außen nicht sichtbar. Füllvermögen ca. 550 Stück Einzelblätter. Maximal mögliche Größe der Einzelblätter 105x120 mm. Inkl. Schlüssel, Edelstahlschrauben und Dübel.

Single toilet paper sheet dispenser for wall mounting. Stainless steel. Surface with fine brushed structure. Cover 1.5mm thickness. Perforated fill level indicator with 4mm drillings. Lock not visible. Ca-pacity approx. 550 single sheets. Maximum size of paper sheets: 105x120mm. Including key, stainless steel screws and plugs.

Maße / Dimensions:  
144 x 300 x 117 mm

|                                 |        |
|---------------------------------|--------|
| Edelstahl<br>stainless steel    | PU-310 |
| Weiß<br>white                   | SF-310 |
| Schwarz<br>black                | DP-310 |
| Bronze PVD<br>bronze pvd        | BR-310 |
| Kupfer PVD<br>copper pvd        | KU-310 |
| Messing PVD<br>brass pvd        | ME-310 |
| Anthrazit PVD<br>anthracite pvd | AN-310 |

WC-Papier Einzelblattspender  
ca. 700 Blatt

SINGLE TOILET PAPER SHEET DISPENSER  
APPROX. 700 SHEETS



WC-Papier Einzelblattspender für Wandmontage. Edelstahl, Oberfläche matt gebürstet. Front 1,5 mm Materialstärke. Perforierte Füllstandsanzeige mit 4 mm Bohrungen. Verschluss von außen nicht sichtbar. Füllvermögen ca. 700 Stück Einzelblätter. Maximal mögliche Größe der Einzelblätter 105x120 mm. Inkl. Schlüssel, Edelstahlschrauben und Dübel.

Single toilet paper sheet dispenser for wall mounting. Stainless steel. Surface with fine brushed structure. Cover 1.5mm thickness. Perforated fill level indicator with 4mm drillings. Lock not visible. Ca-pacity approx. 700 single sheets. Maximum size of paper sheets: 105x120mm. Including key, stainless steel screws and plugs.

Maße / Dimensions:  
144 x 400 x 117 mm

|                              |        |
|------------------------------|--------|
| Edelstahl<br>stainless steel | PU-313 |
| Weiß<br>white                | SF-313 |
| Schwarz<br>black             | DP-313 |

WC-Papier Einzelblattspender  
doppelreihig, ca. 1400 Blatt

SINGLE TOILET PAPER SHEET DISPENSER,  
DOUBLE ROW, APPROX. 1400 SHEETS



WC-Papier Einzelblattspender doppelreihig für Wandmontage. Edelstahl, Oberfläche matt gebürstet. Front 1,5 mm Materialstärke. Perforierte Füllstandsanzeige mit 4 mm Bohrungen. Verschluss von außen nicht sichtbar. Füllvermögen ca. 1400 Stück Einzelblätter. Maximal mögliche Größe der Einzelblätter 105x120 mm. Inkl. Schlüssel, Edelstahlschrauben und Dübel.

Single toilet paper sheet dispenser double row for wall mounting. Stainless steel. Surface with fine brushed structure. Cover 1.5mm thickness. Perforated fill level indicator with 4mm drillings. Lock not visible. Capacity approx. 1400 single sheets. Maximum size of paper sheets: 105x120mm. Including key, stainless steel screws and plugs.

Maße / Dimensions:  
303 x 400 x 115 mm

|                              |        |
|------------------------------|--------|
| Edelstahl<br>stainless steel | PU-316 |
| Weiß<br>white                | SF-316 |
| Schwarz<br>black             | DP-316 |



Doppelter  
WC-Rollenhalter, Manuell

DOUBLE TOILET ROLL HOLDER,  
MANUAL



Doppelter  
WC-Rollenhalter, Automatik

DOUBLE TOILET ROLL HOLDER,  
AUTOMATIC



WC-  
Großrollenhalter

JUMBO TOILET ROLL HOLDER



Zweifacher WC-Papier  
und Reserverollenhalter

DOUBLE TOILET PAPER AND  
SPARE ROLL HOLDER



Dreifacher WC-Papier  
und Reserverollenhalter

TRIPLE TOILET PAPER AND  
SPARE ROLL HOLDER



Hygiene-Abfallbehälter  
mit integriertem  
Hygienebeutelspender

SANITARY NAPKIN DISPOSAL BIN WITH  
INTEGRATED BAG DISPENSER



Doppelter WC-Rollenhalter manuell für Wandmontage. Edelstahl, Oberfläche matt gebürstet. Front 1,5 mm Materialstärke. Perforierte Gestaltungsfläche mit 4 mm Bohrungen. Verschluss von außen nicht sichtbar. Für 2 Rollen bis max. 140 mm Breite und 130 mm Durchmesser. Zweite Rolle fällt beim Aufklappen der Lasche in Spenderposition. Ohne Spindelsystem. Inkl. Schlüssel, Edelstahlschrauben und Dübel.

Double toilet roll holder manual for wall mounting. Stainless steel. Surface with fine brushed structure. Cover 1.5mm thickness. Perforated design area with 4mm drillings. Lock not visible. For two rolls with max. 140mm width and 130mm diameter. Second roll drops into position when flap is moved upwards. Works without spindle system. Including key, stainless steel screws and plugs.

Doppelter WC-Rollenhalter mit automatischer Nachrückung für Wandmontage. Edelstahl, Oberfläche matt gebürstet. Front 1,5 mm Materialstärke. Perforierte Gestaltungsfläche mit 4 mm Bohrungen. Verschluss von außen nicht sichtbar. Für zwei Rollen bis max. 140 mm Breite und 130 mm Durchmesser. Zweite Rolle fällt nach Verbrauch der ersten Rolle automatisch in die untere Position. Inkl. Schlüssel, Edelstahlschrauben und Dübel.

Double toilet roll holder with automatic release of second roll for wall mounting. Stainless steel. Surface with fine brushed structure. Cover 1.5mm thickness. Perforated design area with 4mm drillings. Lock not visible. For two rolls with max. 130mm diameter. Second roll is released automatically after finishing the first one. Including key, stainless steel screws and plugs.

WC-Großrollenhalter für Wandmontage. Edelstahl, Oberfläche matt gebürstet. Front 1,0 mm Materialstärke. Perforierte Gestaltungsfläche mit 4 mm Bohrungen. Verschluss von außen nicht sichtbar. Für WC-Großrollen bis max. 270 mm Durchmesser. Abrisskante bei der Entnahmeöffnung. Inkl. Schlüssel, Edelstahlschrauben und Dübel.

Jumbo toilet roll holder for wall mounting. Stainless steel. Surface with fine brushed structure. Cover 1.0mm thickness. Perforated design area with 4mm drillings. Lock not visible. For jumbo rolls with max. 270mm diameter. Tearoff edge at withdrawal opening. Including key, stainless steel screws and plugs.

Zweifacher WC-Papier- und Reserverollenhalter im Querformat für Wandmontage. Edelstahl, Oberfläche matt gebürstet. Front 1,5 mm Materialstärke. Perforierte Gestaltungsfläche mit 4 mm Bohrungen. Für 2 herkömmliche WC-Rollen mit maximalem Durchmesser von 125 mm. Inkl. Edelstahlschrauben und Dübel.

Double toilet paper and spare roll holder landscape format for wall mounting. Stainless steel. Surface with fine brushed structure. 1.5mm material thickness. Perforated design area with 4mm drillings. For 2 standard toilet paper rolls with maximum diameter of 125mm. Including stainless steel screws and plugs.

Dreifacher WC-Papier- und Reserverollenhalter im Querformat für Wandmontage. Edelstahl, Oberfläche matt gebürstet. Front 1,5 mm Materialstärke. Perforierte Gestaltungsfläche mit 4 mm Bohrungen. Für 3 herkömmliche WC-Rollen mit maximalem Durchmesser von 125 mm. Inkl. Edelstahlschrauben und Dübel.

Triple toilet paper and spare roll holder landscape format for wall mounting. Stainless steel. Surface with fine brushed structure. 1.5mm material thickness. Perforated design area with 4mm drillings. For 3 standard toilet paper rolls with maximum diameter of 125mm. Including stainless steel screws and plugs.

Hygieneabfallbehälter mit integriertem Hygienebeutelspender für Wandmontage. Edelstahl, Oberfläche matt gebürstet. Front 1,5 mm Materialstärke. Perforierte Gestaltungsfläche mit 4 mm Bohrungen. Innenliegender Kunststoff-Aufnahmebehälter mit einem Fassungsvermögen von ca. 4 Liter für eine einfache Reinigung. Selbstschließender Mechanismus. Integrierter Hygienebeutelspender für Hygienebeutelschachteln bis maximal 132x87x20 mm. Inkl. Edelstahlschrauben und Dübel.

Sanitary napkin disposal bin with integrated bag dispenser for wall mounting. Stainless steel. Surface with fine brushed structure. Cover 1.5mm thickness. Perforated designed area with 4mm drillings. Including plastic bin for easy cleaning. 4 litres capacity. Self-closing mechanism. Integrated hygiene bag dispenser for hygiene bag boxes up to 132x87x20mm. Including stainless steel screws and plugs.

Maße / Dimensions:  
144 x 310 x 143 mm

Maße / Dimensions:  
144 x 339 x 156 mm

Maße / Dimensions:  
Ø 274 x 122 mm

Maße / Dimensions:  
200 x 135 x 134 mm

Maße / Dimensions:  
300 x 135 x 134 mm

Maße / Dimensions:  
300 x 303 x 90 mm

|                                 |        |
|---------------------------------|--------|
| Edelstahl<br>stainless steel    | PU-300 |
| Weiß<br>white                   | SF-300 |
| Schwarz<br>black                | DP-300 |
| Bronze PVD<br>bronze pvd        | BR-300 |
| Kupfer PVD<br>copper pvd        | KU-300 |
| Messing PVD<br>brass pvd        | ME-300 |
| Anthrazit PVD<br>anthracite pvd | AN-300 |

|                                 |        |
|---------------------------------|--------|
| Edelstahl<br>stainless steel    | PU-305 |
| Weiß<br>white                   | SF-305 |
| Schwarz<br>black                | DP-305 |
| Bronze PVD<br>bronze pvd        | BR-305 |
| Kupfer PVD<br>copper pvd        | KU-305 |
| Messing PVD<br>brass pvd        | ME-305 |
| Anthrazit PVD<br>anthracite pvd | AN-305 |

|                              |        |
|------------------------------|--------|
| Edelstahl<br>stainless steel | PU-350 |
| Weiß<br>white                | SF-350 |
| Schwarz<br>black             | DP-350 |

|                              |        |
|------------------------------|--------|
| Edelstahl<br>stainless steel | PU-382 |
| Weiß<br>white                | SF-382 |
| Schwarz<br>black             | DP-382 |

|                              |        |
|------------------------------|--------|
| Edelstahl<br>stainless steel | PU-383 |
| Weiß<br>white                | SF-383 |
| Schwarz<br>black             | DP-383 |

|                                 |        |
|---------------------------------|--------|
| Edelstahl<br>stainless steel    | PU-400 |
| Weiß<br>white                   | SF-400 |
| Schwarz<br>black                | DP-400 |
| Bronze PVD<br>bronze pvd        | BR-400 |
| Kupfer PVD<br>copper pvd        | KU-400 |
| Messing PVD<br>brass pvd        | ME-400 |
| Anthrazit PVD<br>anthracite pvd | AN-400 |

Reserverollenhalter für 1 Rolle

SPARE ROLL HOLDER FOR 1 ROLL



Reserverollenhalter für 1 Rolle für Wandmontage. Edelstahl, Oberfläche matt gebürstet. Für Rollen mit mindestens 13 mm Kerndurchmesser. Inkl. verdeckter Schraubbefestigung aus Edelstahl und Dübel.

Spare roll holder for 1 roll for wall mounting. Stainless steel. Surface with fine brushed structure. For rolls with minimum 13mm tube diameter. Including concealed mounting system with plugs and adapter screws made out of stainless steel.

Maße / Dimensions: 30 x 30 x 110

|                              |        |
|------------------------------|--------|
| Edelstahl stainless steel    | PU-391 |
| Weiß white                   | SF-391 |
| Schwarz black                | DP-391 |
| Bronze PVD bronze pvd        | BR-391 |
| Kupfer PVD copper pvd        | KU-391 |
| Messing PVD brass pvd        | ME-391 |
| Anthrazit PVD anthracite pvd | AN-391 |

Reserverollenhalter für 2 Rollen

SPARE ROLL HOLDER FOR 2 ROLLS



Reserverollenhalter für 2 Rollen für Wandmontage. Edelstahl, Oberfläche matt gebürstet. Für 2 Rollen mit mindestens 13 mm Kerndurchmesser. Inkl. verdeckter Schraubbefestigung aus Edelstahl und Dübel.

Spare roll holder for 2 rolls for wall mounting. Stainless steel. Surface with fine brushed structure. For 2 rolls with minimum 13mm tube diameter. Including concealed mounting system with plugs and adapter screws made out of stainless steel.

Maße / Dimensions: 30 x 151 x 125 mm

|                              |        |
|------------------------------|--------|
| Edelstahl stainless steel    | PU-390 |
| Weiß white                   | SF-390 |
| Schwarz black                | DP-390 |
| Bronze PVD bronze pvd        | BR-390 |
| Kupfer PVD copper pvd        | KU-390 |
| Messing PVD brass pvd        | ME-390 |
| Anthrazit PVD anthracite pvd | AN-390 |

Reserverollenhalter für 3 Rollen

SPARE ROLL HOLDER FOR 3 ROLLS



Reserverollenhalter für 3 Rollen für Wandmontage. Edelstahl, Oberfläche matt gebürstet. Front 1,5 mm Materialstärke. Inkl. verdeckter Schraubbefestigung aus Edelstahl und Dübel.

Spare roll holder for 3 rolls for wall mounting. Stainless steel. Surface with fine brushed structure. 1.5mm material thickness. Including concealed mounting system with plugs and adapter screws made out of stainless steel.

Maße / Dimensions: 125 x 300 x 125 mm

|                           |        |
|---------------------------|--------|
| Edelstahl stainless steel | PU-393 |
| Weiß white                | SF-393 |
| Schwarz black             | DP-393 |

WC-Bürstengarnitur

TOILET BRUSH HOLDER



WC-Bürstengarnitur für Wandmontage. Edelstahl, Oberfläche matt gebürstet. Front 1,5 mm Materialstärke und rundum geschlossen. Perforierte Gestaltungsfäche mit 4 mm Bohrungen. Griff aus gebürstetem Edelstahl. WC-Bürstenkopf mit funktioneller Form. Herausnehmbarer Kunststoffeinsatz für optimale Reinigungsmöglichkeit. Inkl. Edelstahlschrauben und Dübel.

Toilet brush holder for wall mounting. Stainless steel. Surface with fine brushed structure. Cover 1.5mm thickness, closed all around. Perforated designed area with 4mm drillings. Brush handle made out of stainless steel. Brush head with functional shape. Including plastic bin for easy cleaning. Including stainless steel screws and plugs.

Maße / Dimensions: 86 x 90 x 421 mm

|                              |        |
|------------------------------|--------|
| Edelstahl stainless steel    | PU-500 |
| Weiß white                   | SF-500 |
| Schwarz black                | DP-500 |
| Bronze PVD bronze pvd        | BR-500 |
| Kupfer PVD copper pvd        | KU-500 |
| Messing PVD brass pvd        | ME-500 |
| Anthrazit PVD anthracite pvd | AN-500 |

WC-Bürstengarnitur rund

TOILET BRUSH HOLDER ROUND



WC-Bürstengarnitur rund für Wandmontage. Edelstahl, Oberfläche matt gebürstet. Gehäuse mit 2 mm Materialstärke und rundum geschlossen. Schlanker, langer Griff aus gebürstetem Edelstahl mit Deckel. Schwarzer auswechselbarer WC-Bürstenkopf mit funktioneller Form. WC-Bürste freihängend mit Tropfbereich von 35 mm. Herausnehmbarer Kunststoffeinsatz für optimale Reinigungsmöglichkeit. Inkl. Edelstahlschrauben und Dübel.

Toilet brush holder round for wall mounting. Stainless steel. Surface with fine brushed structure. Housing with 2mm material thickness and covered all around. Slim, long handle made out of brushed stainless steel with lid. Black replaceable toilet brush head with functional shape. Free-hanging toilet brush with drip area of 35mm. Removable plastic bin for easy cleaning. Including stainless steel screws and plugs.

Maße / Dimensions: Ø 84 x 87 x 485 mm

|                              |        |
|------------------------------|--------|
| Edelstahl stainless steel    | PU-505 |
| Weiß white                   | SF-505 |
| Schwarz black                | DP-505 |
| Bronze PVD bronze pvd        | BR-505 |
| Kupfer PVD copper pvd        | KU-505 |
| Messing PVD brass pvd        | ME-505 |
| Anthrazit PVD anthracite pvd | AN-505 |

WC-Ablage für Mappen und Laptops

STORAGE SHELF FOR LAPTOPS AND BINDERS



WC-Ablage für Mappen und Laptops für Wandmontage. Geeignet für Laptops, Tablet-PCs, Mappen und Hüllen. Edelstahl, Oberfläche matt gebürstet. Perforierte Gestaltungsfäche mit 4 mm Bohrungen. Inkl. Schrauben aus Edelstahl und Dübel.

Storage shelf for laptops and binders for wall mounting. Suitable for laptops, tablet PCs, folders and covers. Stainless steel. Surface with fine brushed structure. Perforated designed area with 4mm drillings. Including stainless steel screws and plugs.

Maße / Dimensions: 200 x 159 x 80 mm

|                           |        |
|---------------------------|--------|
| Edelstahl stainless steel | PU-635 |
| Weiß white                | SF-635 |
| Schwarz black             | DP-635 |

## Kleiderhaken rund

CLOTHES HOOK ROUND



Kleiderhaken rund für Wandmontage. Edelstahl, Oberfläche matt gebürstet. Mit Einkerbung und verdeckter Befestigung. Wird auf Adapterschraube aufgeschraubt und kann bei Bedarf (Diebstahlsicherung) mit Loctite zusätzlich verklebt werden. Inkl. Adapterschraube aus Edelstahl und Dübel.

*Clothes hook round for wall mounting. Stainless steel. Surface with fine brushed structure. With indentation. The screw has a male threaded portion that mates with a threaded hole in the rear of the hook for a concealed mounting system. Can be glued with Loctite for secure fixing, if required.*

Maße / Dimensions:  
Ø 20 / 30 mm

|                                 |        |
|---------------------------------|--------|
| Edelstahl<br>stainless steel    | PU-565 |
| Weiß<br>white                   | SF-565 |
| Schwarz<br>black                | DP-565 |
| Bronze PVD<br>bronze pvd        | BR-565 |
| Kupfer PVD<br>copper pvd        | KU-565 |
| Messing PVD<br>brass pvd        | ME-565 |
| Anthrazit PVD<br>anthracite pvd | AN-565 |

## Handtaschen- und Mantelhaken

BAG AND CLOTHES HOOK



Handtaschen- und Mantelhaken für Wandmontage. Edelstahl, Oberfläche matt gebürstet. Wird auf Adapterschraube aufgeschraubt und kann dadurch bei Bedarf (Diebstahlsicherung) mit Loctite gesichert werden. Inkl. Adapterschraube aus Edelstahl und Dübel.

*Bag and clothes hook for wall mounting. Stainless steel. Surface with fine brushed structure. The screw has a male threaded portion that mates with a threaded hole in the rear of the hook for a concealed mounting system. Can be glued with Loctite for secure fixing, if required.*

Maße / Dimensions:  
Ø 20 / 50 mm

|                                 |        |
|---------------------------------|--------|
| Edelstahl<br>stainless steel    | PU-568 |
| Weiß<br>white                   | SF-568 |
| Schwarz<br>black                | DP-568 |
| Bronze PVD<br>bronze pvd        | BR-568 |
| Kupfer PVD<br>copper pvd        | KU-568 |
| Messing PVD<br>brass pvd        | ME-568 |
| Anthrazit PVD<br>anthracite pvd | AN-568 |

## Türstopper

DOOR STOPPER



Türstopper für Wandmontage. Edelstahl, Oberfläche matt gebürstet. Mit robustem Dämpfer. Wird auf Adapterschraube aufgeschraubt und kann bei Bedarf (Diebstahlsicherung) mit Loctite gesichert werden. Inkl. Adapterschraube aus Edelstahl und Dübel.

*Door stopper for wall mounting. Stainless steel. Surface with fine brushed structure. With solid bumper. The screw has a male threaded portion that mates with a threaded hole in the rear of the hook for a concealed mounting system. Can be glued with Loctite for secure fixing, if required.*

Maße / Dimensions:  
Ø 20 / 83 mm

|                                 |        |
|---------------------------------|--------|
| Edelstahl<br>stainless steel    | PU-590 |
| Weiß<br>white                   | SF-590 |
| Schwarz<br>black                | DP-590 |
| Bronze PVD<br>bronze pvd        | BR-590 |
| Kupfer PVD<br>copper pvd        | KU-590 |
| Messing PVD<br>brass pvd        | ME-590 |
| Anthrazit PVD<br>anthracite pvd | AN-590 |

## Handtaschen- und Mantelhaken mit Türstopper

BAG AND CLOTHES HOOK  
WITH DOOR STOPPER



Handtaschen- und Mantelhaken mit Türstopper für Wandmontage. Edelstahl, Oberfläche matt gebürstet. Aus Vollmaterial gefräst. Länge 113 mm. Wird auf Adapterschraube aufgeschraubt und kann dadurch bei Bedarf (Diebstahlsicherung) mit Loctite gesichert werden. Inkl. Adapterschraube aus Edelstahl und Dübel.

*Bag and clothes hook with door stopper for wall mounting. Stainless steel. Surface with fine brushed structure. Shaped out of solid material. Length 113mm. The screw has a male threaded portion that mates with a threaded hole in the rear of the hook for a concealed mounting system. Can be glued with Loctite for secure fixing, if required.*

Maße / Dimensions:  
Ø 24 / 113 mm

|                                 |        |
|---------------------------------|--------|
| Edelstahl<br>stainless steel    | PU-592 |
| Weiß<br>white                   | SF-592 |
| Schwarz<br>black                | DP-592 |
| Bronze PVD<br>bronze pvd        | BR-592 |
| Kupfer PVD<br>copper pvd        | KU-592 |
| Messing PVD<br>brass pvd        | ME-592 |
| Anthrazit PVD<br>anthracite pvd | AN-592 |

## Duschablage

SHOWER SHELF



Duschablage 300 mm Länge. Edelstahl, Oberfläche matt gebürstet. 2 mm Materialstärke. Mit gerundeten Ecken. Inkl. Edelstahlschrauben und Dübel.

*Shower shelf 300mm length. Stainless steel. Surface with fine brushed structure. Material thickness 2mm. Rounded corners. Including mounting kit in stainless steel.*

Maße / Dimensions:  
300 x 100 x 30 mm

|                              |        |
|------------------------------|--------|
| Edelstahl<br>stainless steel | PU-603 |
| Weiß<br>white                | SF-603 |
| Schwarz<br>black             | DP-603 |

Piktogramm  
„Damen WC“

PICTOGRAM  
„LADIES' ROOM“



Piktogramm „Damen WC“. Edelstahl, Oberfläche matt gebürstet. Selbstklebend. Wird auf WC-Tür aufgeklebt. Montageschablone im Lieferumfang.

Pictogram „ladies' room“. Stainless steel. Surface with fine brushed structure. Self-adhesive. Double-sided adhesive tape fitted to the reverse side. Mounting template is included.

Maße / Dimensions:  
69 x 104 x 2 mm

|                                 |        |
|---------------------------------|--------|
| Edelstahl<br>stainless steel    | PU-811 |
| Weiß<br>white                   | SF-811 |
| Schwarz<br>black                | DP-811 |
| Bronze PVD<br>bronze pvd        | BR-811 |
| Kupfer PVD<br>copper pvd        | KU-811 |
| Messing PVD<br>brass pvd        | ME-811 |
| Anthrazit PVD<br>anthracite pvd | AN-811 |

Piktogramm  
„Herren WC“

PICTOGRAM  
„MENS' ROOM“



Piktogramm „Herren WC“. Edelstahl, Oberfläche matt gebürstet. Selbstklebend. Wird auf WC-Tür aufgeklebt. Montageschablone im Lieferumfang.

Pictogram „men's room“. Stainless steel. Surface with fine brushed structure. Self-adhesive. Double-sided adhesive tape fitted to the reverse side. Mounting template is included.

Maße / Dimensions:  
47 x 110 x 2 mm

|                                 |        |
|---------------------------------|--------|
| Edelstahl<br>stainless steel    | PU-810 |
| Weiß<br>white                   | SF-810 |
| Schwarz<br>black                | DP-810 |
| Bronze PVD<br>bronze pvd        | BR-810 |
| Kupfer PVD<br>copper pvd        | KU-810 |
| Messing PVD<br>brass pvd        | ME-810 |
| Anthrazit PVD<br>anthracite pvd | AN-810 |

Piktogramm  
„Barrierefreies WC“

PICTOGRAM „BATHROOM  
FOR DISABLED“



Piktogramm „Barrierefreies WC“. Edelstahl, Oberfläche matt gebürstet. Selbstklebend. Wird auf WC-Tür aufgeklebt. Montageschablone im Lieferumfang.

Pictogram „bathroom for disabled“. Stainless steel. Surface with fine brushed structure. Self-adhesive. Double-sided adhesive tape fitted to the reverse side. Mounting template is included.

Maße / Dimensions:  
58 x 103 x 2 mm

|                                 |        |
|---------------------------------|--------|
| Edelstahl<br>stainless steel    | PU-812 |
| Weiß<br>white                   | SF-812 |
| Schwarz<br>black                | DP-812 |
| Bronze PVD<br>bronze pvd        | BR-812 |
| Kupfer PVD<br>copper pvd        | KU-812 |
| Messing PVD<br>brass pvd        | ME-812 |
| Anthrazit PVD<br>anthracite pvd | AN-812 |

Piktogramm  
„Wickelraum“

PICTOGRAM  
„BABY CARE ROOM“



Piktogramm „Wickelraum“. Edelstahl, Oberfläche matt gebürstet. Selbstklebend. Wird auf WC-Tür aufgeklebt. Montageschablone im Lieferumfang.

Pictogram „baby care room“. Stainless steel. Surface with fine brushed structure. Self-adhesive. Double-sided adhesive tape fitted to the reverse side. Mounting template is included.

Maße / Dimensions:  
32 x 75 x 2 mm

|                                 |        |
|---------------------------------|--------|
| Edelstahl<br>stainless steel    | PU-813 |
| Weiß<br>white                   | SF-813 |
| Schwarz<br>black                | DP-813 |
| Bronze PVD<br>bronze pvd        | BR-813 |
| Kupfer PVD<br>copper pvd        | KU-813 |
| Messing PVD<br>brass pvd        | ME-813 |
| Anthrazit PVD<br>anthracite pvd | AN-813 |

Piktogramm  
„Pfeil“

PICTOGRAM „ARROW“



Piktogramm „Pfeil“. Edelstahl, Oberfläche matt gebürstet. Selbstklebend. Wird auf WC-Tür aufgeklebt. Montageschablone im Lieferumfang.

Pictogram „arrow“. Stainless steel. Surface with fine brushed structure. Self-adhesive. Double-sided adhesive tape fitted to the reverse side. Mounting template is included.

Maße / Dimensions:  
150 x 48 x 2 mm

|                                 |        |
|---------------------------------|--------|
| Edelstahl<br>stainless steel    | PU-817 |
| Weiß<br>white                   | SF-817 |
| Schwarz<br>black                | DP-817 |
| Bronze PVD<br>bronze pvd        | BR-817 |
| Kupfer PVD<br>copper pvd        | KU-817 |
| Messing PVD<br>brass pvd        | ME-817 |
| Anthrazit PVD<br>anthracite pvd | AN-817 |

Fußstütze

FOOT SUPPORT



NEU NEW

Fußstütze mit perforierter Trittlfläche. Für Wandmontage. Edelstahl, Oberfläche matt gebürstet. Zum Abstützen der Füße während oder nach dem Duschen. Die Trittlfläche beträgt ca. 12 cm. Einfach zu reinigen.

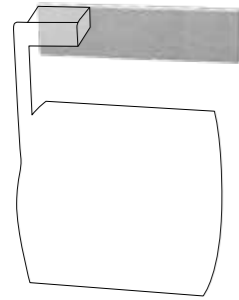
Foot support with perforated foot tread. For wall mounting. Stainless steel. Surface with fine brushed structure. For supporting the feet during and after shower. The tread surface is approx. 12cm. Easy to clean.

Maße / Dimensions:  
150 x 53 x 115 mm

|                              |        |
|------------------------------|--------|
| Edelstahl<br>stainless steel | PU-611 |
| Weiß<br>white                | SF-611 |
| Schwarz<br>black             | DP-611 |

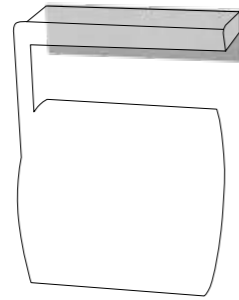
Kleblech für einfachen WC-Rollenhalter PU-380

PLATE TO GLUE SINGLE TOILET ROLL HOLDER PU-380



Kleblech für einfachen WC-Rollenhalter PU-384

PLATE TO GLUE SINGLE TOILET ROLL HOLDER PU-384



Kleblech für einfachen WC-Rollenhalter PU-380. Kleber ist nicht im Lieferumfang enthalten.

Plate for single toilet roll holder PU-380. Glue is not included.

Kleblech für einfachen WC-Rollenhalter PU-384. Kleber ist nicht im Lieferumfang enthalten.

Plate for single toilet roll holder PU-384. Glue is not included.

Maße / Dimensions:  
30 x 106 x 4 mm

|                                 |                 |
|---------------------------------|-----------------|
| Edelstahl<br>stainless steel    | ON-PU-380-10-00 |
| Weiß<br>white                   | ON-SF-380-10-00 |
| Schwarz<br>black                | ON-DP-380-10-00 |
| Bronze PVD<br>bronze pvd        | ON-BR-380-10-00 |
| Kupfer PVD<br>copper pvd        | ON-KU-380-10-00 |
| Messing PVD<br>brass pvd        | ON-ME-380-10-00 |
| Anthrazit PVD<br>anthracite pvd | ON-AN-380-10-00 |

Maße / Dimensions:  
30 x 106 x 4 mm

|                                 |                 |
|---------------------------------|-----------------|
| Edelstahl<br>stainless steel    | ON-PU-384-10-00 |
| Weiß<br>white                   | ON-SF-384-10-00 |
| Schwarz<br>black                | ON-DP-384-10-00 |
| Bronze PVD<br>bronze pvd        | ON-BR-384-10-00 |
| Kupfer PVD<br>copper pvd        | ON-KU-384-10-00 |
| Messing PVD<br>brass pvd        | ON-ME-384-10-00 |
| Anthrazit PVD<br>anthracite pvd | ON-AN-384-10-00 |

Kleblech für Reserve-Rollenhalter PU-390

PLATE TO GLUE SPARE ROLL HOLDER PU-390



Kleblech für Reserverollenhalter PU-390. Kleber ist nicht im Lieferumfang enthalten.

Plate for spare roll holder PU-390. Glue is not included.

Maße / Dimensions:  
112 x 30 x 4 mm

|                                 |                 |
|---------------------------------|-----------------|
| Edelstahl<br>stainless steel    | ON-PU-390-10-00 |
| Weiß<br>white                   | ON-SF-390-10-00 |
| Schwarz<br>black                | ON-DP-390-10-00 |
| Bronze PVD<br>bronze pvd        | ON-BR-390-10-00 |
| Kupfer PVD<br>copper pvd        | ON-KU-390-10-00 |
| Messing PVD<br>brass pvd        | ON-ME-390-10-00 |
| Anthrazit PVD<br>anthracite pvd | ON-AN-390-10-00 |

Kleblech für Kleiderhaken und Türstopper

PLATE TO GLUE CLOTHES HOOK AND DOOR STOPPER



Kleblech für runde Haken und Türstopper. Kleber ist nicht im Lieferumfang enthalten.

Plate for round hooks and door stoppers. Glue is not included.

Maße / Dimensions:  
Ø 35 x 4 mm

|                                 |                 |
|---------------------------------|-----------------|
| Edelstahl<br>stainless steel    | ON-PU-566-10-00 |
| Weiß<br>white                   | ON-SF-566-10-00 |
| Schwarz<br>black                | ON-DP-566-10-00 |
| Bronze PVD<br>bronze pvd        | ON-BR-566-10-00 |
| Kupfer PVD<br>copper pvd        | ON-KU-566-10-00 |
| Messing PVD<br>brass pvd        | ON-ME-566-10-00 |
| Anthrazit PVD<br>anthracite pvd | ON-AN-566-10-00 |

Montageset für HPL-Trennwände

MOUNTING KIT FOR HPL PARTITION WALLS



Montageset für Montage an HPL-Trennwänden von PROOX Accessoires. Gewindestifte-Set M6x40 mm (2 Stück) mit Innensechskant. Edelstahl. Passend zu XX-380, XX-384, XX-385, XX-390, XX-391, XX-560, XX-565, XX-568, XX-590 und XX-592. Im Set zu je 2 Stk. verpackt. Gewinde in der HPL-Wand muss mit Kernlochdurchmesser 4,6 mm vorgesehen werden.

Mounting set for HPL toilet partition walls of PROOX accessories. Set of threaded pins M6x40mm (2 pieces) with hexagon socket. Stainless steel. Suitable for XX-380, XX-384, XX-385, XX-390, XX-391, XX-560, XX-565, XX-568, XX-590 and XX-592. Packed in sets of 2. Thread in the HPL wall must be provided with 4.6mm tap hole diameter.

Maße / Dimensions:  
M6 x 40 mm

|                              |                 |
|------------------------------|-----------------|
| Edelstahl<br>stainless steel | ON-XX-381-00-00 |
|------------------------------|-----------------|

ZERO

Unterputz-Papierhandtuchspender und Abfallbehälter erlauben den vollständigen Einbau in der Trockenbau-Wand, ohne dass Spenderfronten sichtbar bleiben. Trotzdem werden sie bequem mit einer einfachen Technik von vorne befüllt. Denn mittels Führungsschienen, kann die innere Spenderbox nach unten in die Füllposition geführt werden. Das ist weltweit einzigartig.

*Concealed paper towel dispenser and waste bin for fitting completely into drywall constructions without the front of the dispenser remaining in view. Nonetheless refilling is easy with simple technology in the form of guide rails allowing the inner dispensing box to be lowered into the filling position.*



Die Befestigung erfolgt auf ein herkömmliches 10 cm Ständersystem. Unsere Aluschiene ermöglicht eine einfache Befestigung. Die erste Gipskartonplatte umschließt das komplette Element und die zweite deckt die Spender-Einheit ab. Nach dem Verspachteln ist lediglich der Entnahmeschacht für das Papier mit einer 1,2 mm starken Edelstahlkante sichtbar.

*Attachment is by means of a conventional 10cm stud system. Our aluminium profiles provide easy mounting. The first plasterboard encloses the complete element and the second covers the dispenser unit. After fitting, only the withdrawal slot with a 1.2mm wide stainless steel surround is visible.*

Die Module sind für einen herkömmlichen Gipskarton-Wandaufbau mit 100 mm Ständersystem mit 2 x 12,5 mm Gipskartonplatten ausgerichtet.

*The modules are configured for a conventional plasterboard drywall construction with 100mm stud system and 2 x 12.5mm plasterboards.*

Die innere Spenderbox wird versperrt und bleibt von äußeren Einflüssen unbeeindruckt in Position.

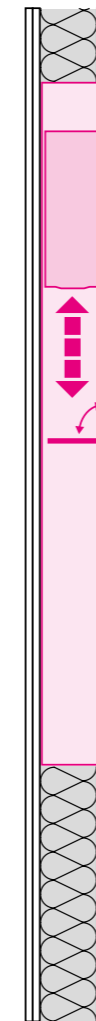
*The inner dispenser box is locked and remains in position unaffected by external influences.*

Zum Befüllen wird das Schloss geöffnet und die Innenbox mittels Führungsschienen nach unten geführt.

*For refilling the lock is opened and the inner box lowered by means of guide rails.*

Der Abfallsack wird im innenliegenden Bügel befestigt und kann zum Wechseln des Abfalls aufgeklappt werden.

*The rubbish bag can be fixed in the inner bar and can be folded up to replace the waste bag.*





## Unterputz Papierhandtuchspender

CONCEALED PAPER TOWEL DISPENSER



Unterputz Papierhandtuchspender mit innenliegender absperrrbarer Papierhandtuch-Spenderbox. Aus Edelstahl. In der oberen Position wird das Modul mit einem Schlüssel versperrt. Durch sehr stabile Führungsschienen kann der Spender nach unten in die Befüll-Position geführt werden. Fassungsvermögen ca. 400 Blatt Papier. Montage auf das Ständersystem erfolgt mittels denen am Unterputz-Element angebrachten Aluminium-Montageleisten. Der Einbau erfolgt im herkömmlichen Trockenbau in 10 cm Ständerbauweise. Gefertigt aus 1,2 mm starkem rostfreiem Edelstahl. Entnahmeschacht mit schwarzer Pulverbeschichtung in RAL-9005 mit Feinstruktur. Geeignet für Papierhandtücher mit einer Länge von ca. 215-250 mm und einer gefalteten Breite von ca. 80-95 mm.

*Concealed paper towel dispenser. Stainless steel. Surface with fine brushed structure. Concealed element with internal lockable paper towel dispenser. The dispenser box is locked in the upper position with a key. By means of extremely robust guide rails the dispenser can be lowered into the refill position. Capacity approx. 400 paper towels. Fitting to the stud system is made using aluminium fitting rails attached to the concealed element. Fitting is made in conventional drywall with 10cm stud construction. Made out of 1.2mm thick stainless steel, service-access powdercoated in black RAL-9005 with fine structure. Suitable for paper towels with a length of approx. 215-250mm and a folded width of approx. 80-95mm.*

Maße / Dimensions:  
725 x 380 x 118 mm

|                              |           |
|------------------------------|-----------|
| Edelstahl<br>stainless steel | ZE-101-PU |
| Weiß<br>white                | ZE-101-SF |
| Schwarz<br>black             | ZE-101-DP |

## Unterputz Kombi mit Papierhandtuchspender und Seifenspender

CONCEALED PAPER TOWEL AND SOAP  
DISPENSER COMBINATION



Unterputz Kombi mit Papierhandtuchspender und Seifenspender mit innenliegender absperrrbarer Papierhandtuch- und Seifen-Spenderbox. Aus Edelstahl. In der oberen Position wird das Modul mit einem Schlüssel versperrt. Durch sehr stabile Führungsschienen kann der Spender nach unten in die Befüll-Position geführt werden. Fassungsvermögen ca. 400 Blatt Papier und 0,9 Liter Seife oder Desinfektionsmittel. Montage auf das Ständersystem erfolgt mittels denen am Unterputz-Element angebrachten Aluminium-Montageleisten. Der Einbau erfolgt im herkömmlichen Trockenbau in 100 mm Ständerbauweise. Gefertigt aus 1,2 mm starkem rostfreiem Edelstahl. Entnahmeschacht mit schwarzer Pulverbeschichtung in RAL-9005 mit Feinstruktur. Geeignet für Papierhandtücher mit einer Länge von ca. 215-250 mm und einer gefalteten Breite von ca. 80-95 mm.

*Concealed paper towel and soap dispenser combination. Stainless steel. Surface with fine brushed structure. Concealed element with internal lockable paper towel and soap dispenser. The dispenser box is locked in the upper position with a key. By means of extremely robust guide rails the dispenser box can be lowered into the refill position. Capacity approx. 400 paper towels and 0.9 litres soap. Fitting to the stud system is made using aluminium fitting rails attached to the concealed element. Fitting is made in conventional drywall with 100mm stud construction. Made out of 1.2mm thick stainless steel. Service-access powdercoated in black RAL-9005 with fine structure. Suitable for paper towels with a length of approx. 215-250mm and a folded width of approx. 80-95mm.*

Maße / Dimensions:  
725 x 480 x 118 mm

|                              |           |
|------------------------------|-----------|
| Edelstahl<br>stainless steel | ZE-102-PU |
| Weiß<br>white                | ZE-102-SF |
| Schwarz<br>black             | ZE-102-DP |

## Unterputz Kombi mit Papierhandtuchspender und Abfallbehälter

CONCEALED PAPER TOWEL DISPENSER  
AND WASTE BIN COMBINATION



Unterputz Kombi mit Papierhandtuchspender und Abfallbehälter mit 18 L Füllmenge. Mit innenliegender absperrrbarer Papierhandtuch-Spenderbox. Aus Edelstahl. In der oberen Position wird die Spenderbox mit einem Schlüssel versperrt. Durch sehr stabile Führungsschienen kann der Spender nach unten in die Befüll-Position geführt werden. Fassungsvermögen ca. 400 Blatt Papier. Die Montage auf das Ständersystem erfolgt mittels denen am Unterputz-Element angebrachten Aluminium-Montageleisten. Der Einbau erfolgt im herkömmlichen Trockenbau in 10 cm Ständerbauweise. Gefertigt aus 1,2 mm starkem rostfreiem Edelstahl. Entnahmeschacht mit schwarzer Pulverbeschichtung in RAL-9005 mit Feinstruktur. Geeignet für Papierhandtücher mit einer Länge von ca. 215-250 mm und einer Breite von ca. 80-95 mm.

*Concealed paper towel dispenser and waste bin combination. Stainless steel. Surface with fine brushed structure. Concealed element with internal lockable paper towel dispenser and waste bin with approx. 18 litres capacity. The dispenser box is locked in the upper position with a key. By means of extremely robust guide rails the dispenser can be lowered into the refill position. Capacity approx. 400 paper towels. Fitting to the stud system is made using aluminium fitting rails attached to the concealed element. Fitting is made in conventional drywall with 10cm stud construction. Made out of 1.2mm thick stainless steel. Service-access powdercoated in black RAL-9005 with fine structure. Suitable for paper towels with a length of approx. 215-250mm and a folded width of approx. 80-95mm.*

Maße / Dimensions:  
1360 x 380 x 118 mm

|                              |           |
|------------------------------|-----------|
| Edelstahl<br>stainless steel | ZE-201-PU |
| Weiß<br>white                | ZE-201-SF |
| Schwarz<br>black             | ZE-201-DP |

## Unterputz Kombi mit Papierhandtuchspender, Seifenspender und Abfallbehälter

CONCEALED PAPER TOWEL DISPENSER,  
SOAP DISPENSER AND WASTE BIN COMBINATION



Unterputz Kombi mit Papierhandtuchspender, Seifenspender und Abfallbehälter mit 24 L Füllmenge. Mit innenliegender absperrrbarer Papierhandtuch- und Seifen-Spenderbox. Aus Edelstahl. In der oberen Position wird die Spenderbox mit einem Schlüssel versperrt. Durch sehr stabile Führungsschienen kann der Spender nach unten in die Befüll-Position geführt werden. Fassungsvermögen ca. 400 Blatt Papier und 0,9 Liter Seife oder Desinfektionsmittel. Die Montage auf das Ständersystem erfolgt mittels am Unterputz-Element angebrachten Aluminium-Montageleisten. Der Einbau erfolgt im herkömmlichen Trockenbau in 10 cm Ständerbauweise. Gefertigt aus 1,2 mm starkem rostfreiem Edelstahl. Entnahmeschacht mit schwarzer Pulverbeschichtung in RAL-9005 mit Feinstruktur. Geeignet für Papierhandtücher mit einer Länge von ca. 215-250 mm und einer Breite von ca. 80-95 mm.

*Concealed paper towel and soap dispenser and waste bin combination. Stainless steel. Surface with fine brushed structure. Concealed element with internal lockable paper towel and soap dispenser and waste bin with approx. 24 litres capacity. The dispenser box is locked in the upper position with a key. By means of extremely robust guide rails the dispenser box can be lowered into the refill position. Capacity approx. 400 paper towels and 0.9 litres soap or disinfection fluid. Fitting to the stud system is made using aluminium fitting rails attached to the concealed element. Fitting is made for conventional drywall with 10cm stud construction. Made out of 1.2mm thick stainless steel. Service-access powdercoated in black RAL-9005 with fine structure. Suitable for paper towels with a length of approx. 215-250mm and a folded width of approx. 80-95mm.*

Maße / Dimensions:  
1360 x 480 x 118 mm

|                              |           |
|------------------------------|-----------|
| Edelstahl<br>stainless steel | ZE-202-PU |
| Weiß<br>white                | ZE-202-SF |
| Schwarz<br>black             | ZE-202-DP |

Aufgeräumt und ergonomisch.  
Papierhandtuchspender und Seifenspender  
die hinter einem Spiegel montiert sind und dort  
ihre Funktion anbieten, schaffen einen aufge-  
räumten Waschplatz und optimale Ergonomie.  
Die Hinter-Spiegel-Elemente mit Seifenspender  
und Papierhandtuchspender aus der Linie  
ZERO sind genau dafür geschaffen.

*Uncluttered and ergonomic.  
Paper towel and soap dispensers which  
are fitted behind the mirror and fulfill their  
purpose there provide for an uncluttered  
washing area and optimum ergonomics.  
Behind-the-mirror elements with soap and  
paper towel dispensers from the ZERO  
line were created for exactly this reason.*



Die Elemente Papierhandtuchspender (in 3 Größen) und Seifen- bzw. Desinfektionsmittelspender werden hinter dem Spiegel-Vorbau montiert. Falls der Spiegel zum Nachfüllen des Verbrauchsmaterials nicht aufklappbar sein sollte, dann haben wir mit dem Liftmodul die richtige Lösung.

Zur Befüllung wird mittels hochwertigen Führungsschienen das Liftmodul nach unten geführt. Zum Schließen unterstützen Federn den Vorgang, das Modul wieder in seine Spender-Position zu bringen.

*The paper towel dispenser elements (available in 3 sizes) and the soap or disinfectant dispenser are mounted behind the mirror construction. If the mirror is not to be hinged for opening in order to refill the consumables then we have the ideal solution with the lift module.*

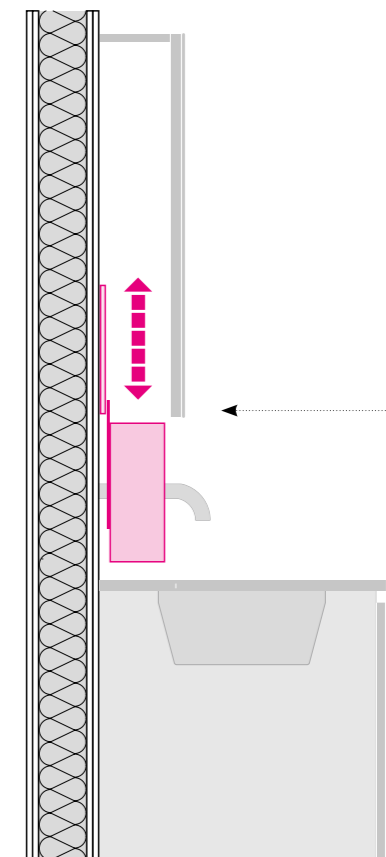
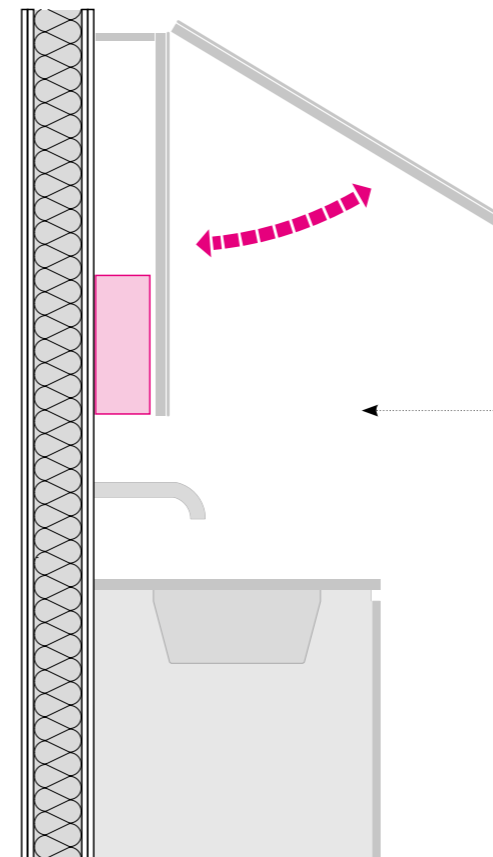
*For refilling purposes the lift module is lowered by means of high-quality guide rails. In order to close it again the system supports the action of lifting the module back into its dispensing position.*

Elemente ohne Liftmodul bei aufklapbarem Spiegel.

*Elements without lift module with hinged mirror raised.*

Elemente mit Liftmodul bei fest verbautem Spiegel.

*Elements with lift module and fixed mirror.*



Hinter-Spiegel  
Papierhandtuchspender  
ca. 600 Blatt

BEHIND-THE-MIRROR PAPER TOWEL  
DISPENSER APPROX. 600 SHEETS



Hinter-Spiegel  
Papierhandtuchspender XL  
ca. 800 Blatt

BEHIND-THE-MIRROR PAPER TOWEL  
DISPENSER APPROX. 800 SHEETS



Hinter-Spiegel Papierhandtuch-  
spender für schmale Papier-  
handtücher ca. 400 Blatt

BEHIND-THE-MIRROR PAPER TOWEL  
DISPENSER FOR SMALL PAPER TOWELS  
APPROX. 400 SHEETS



Hinter-Spiegel Seifenspender  
für Creme-, Schaumseife  
oder Desinfektionsmittel

BEHIND-THE-MIRROR DISPENSER FOR LO-  
TION-, FOAM SOAP OR DISINFECTANT



Elektr. Hinter-Spiegel Spender  
für Creme-, Schaumseife  
oder Desinfektionsmittel

BEHIND-THE-MIRROR ELECTR. DISPENSER  
FOR LOTION-, FOAM SOAP OR DISINFECTANT



Hinter-Spiegel Seifen- und  
Desinfektionsmittelspender  
mit Armhebel 0,5 Liter

BEHIND-THE-MIRROR SOAP- AND DISINFECT-  
ANT DISPENSER WITH LONG LEVER 0.5 LITRES



NEU NEW

Hinter-Spiegel Papierhandtuchspender mit integrierter Soft-Slide-Box. Aus Edelstahl. Der Spender ist mit 2 Papierbremsen und ausgeformter Entnahmelippe, für eine sehr einfache Blatt für Blatt Entnahme, ausgeführt. Fassungsvermögen ca. 600 Papierhandtücher. Geeignet für Papierhandtücher mit einer Länge von ca. 215-250 mm und einer gefalteten Breite von ca. 95-120 mm. Der Spender kann direkt an die Wand oder auf die Liftmodule befestigt werden.

*Behind-the-mirror paper towel dispenser. Stainless steel. Surface with fine brushed structure. The dispenser is designed with 2 paper brakes and fully formed withdrawal lip for extremely easy sheet by sheet removal. Capacity approx. 600 towels. Suitable for paper towels with a length of approx. 215-250mm and a folded width of approx. 95-120mm. The dispenser can be attached directly to the wall or to the lift modules.*

Hinter-Spiegel Papierhandtuchspender XL mit integrierter Soft-Slide-Box. Aus Edelstahl. Der Spender ist mit 2 Papierbremsen und ausgeformter Entnahmelippe, für eine sehr einfache Blatt für Blatt Entnahme, ausgeführt. Fassungsvermögen ca. 800 Papierhandtücher. Geeignet für Papierhandtücher mit einer Länge von ca. 215-250 mm und einer gefalteten Breite von ca. 95-120 mm. Der Spender kann direkt an die Wand befestigt werden.

*Behind-the-mirror paper towel dispenser XL. Stainless steel. Surface with fine brushed structure. The dispenser is designed with 2 paper brakes and fully formed withdrawal lip for extremely easy sheet by sheet removal. Capacity approx. 800 towels. Suitable for paper towels with a length of approx. 215-250mm and a folded width of approx. 95-120mm. The dispenser can be attached directly to the wall.*

Hinter-Spiegel Papierhandtuchspender für Papierhandtücher mit 80-95 mm gefalteter Breite. Aus Edelstahl. Der Spender ist mit 2 Papierbremsen und ausgeformter Entnahmelippe, für eine sehr einfache Blatt für Blatt Entnahme, ausgeführt. Fassungsvermögen ca. 400 Papierhandtücher. Geeignet für Papierhandtücher mit einer Länge von ca. 215-250 mm und einer gefalteten Breite von ca. 80-95 mm. Der Spender kann direkt an die Wand oder auf die Liftmodule befestigt werden.

*Behind-the-mirror paper towel dispenser for paper towels with 80-95mm folded width. Stainless steel. Surface with fine brushed structure. The dispenser is designed with 2 paper brakes and fully formed withdrawal lip for extremely easy sheet by sheet removal. Capacity approx. 400 towels. Suitable for paper towels with a length of approx. 215-250mm and a folded width of approx. 80-95mm. The dispenser can be attached directly to the wall or to the lift modules.*

Hinter-Spiegel Seifenspender für Creme-, Schaumseife oder Desinfektionsmittel mit Edelstahl-Montageplatte. Der Spender kann mit herkömmlicher Cremeseife befüllt werden. Qualitativ sehr hochwertige und tropffreie Pumpe mit Rücksaugeffekt. Das Fassungsvermögen beträgt 1,4 Liter. Pro Hub ca. 1,5 ml. Der Innenbehälter kann zur Reinigung und Befüllung herausgenommen werden. Die Spender-Einheit kann direkt an die Wand oder auf die Liftmodule befestigt werden.

*Behind-the-mirror dispenser for lotion, foam soap or disinfectant. Stainless steel. Surface with fine brushed structure. The dispensers are able to be filled with conventional lotion. High quality pump with retraction function. The capacity is 1.4 litres. 1.5 ml per stroke. The soap container can be removed for cleaning and refilling. The dispenser unit can be attached directly to the wall or to the lift modules.*

Elektr. Hinter-Spiegel Seifenspender für Creme-, Schaumseife oder Desinfektionsmittel mit Kunststoff-Montageplatte. Der Spender kann mit herkömmlicher Cremeseife befüllt werden. Qualitativ sehr hochwertige und tropffreie Pumpe. Das Fassungsvermögen beträgt 0,8 Liter. Pro Hub ca. 1,1 ml. Der Seifenbehälter kann zur Reinigung und Befüllung herausgenommen werden. Spender kann mit Batterien (4x Alkaline 1,5V, Typ AA) oder mittels optional erhältlichem Netzteil betrieben werden. Die Spender-Einheit kann direkt an der Wand oder auf die Liftmodule befestigt werden.

*Behind-the-mirror electr. dispenser for lotion, foam soap or disinfectant with plastic mounting plate. The dispensers are able to be filled with conventional lotion. High quality pump. The capacity is 0.8 litres. 1.1 ml per stroke. The lotion container can be removed for cleaning and refilling. Dispenser can be operated with battery (4x Alkaline 1.5V, Typ AA, C) or optional with direct power plug. The dispenser unit can be attached directly to the wall or to the lift modules.*

Hinter-Spiegel Seifen- und Desinfektionsmittelspender mit Armhebel. Aus Edelstahl. 500 ml Standard Euroflasche. Bedienhebellänge 214 mm. Geschliffener Edelstahl, austauschbare Edelstahlpumpe mit geradem Saugrohr, einstellbare Dosierung (ca. 0,7 / 1,0 / 1,5 ml).

*Behind-the-mirror soap or disinfectant dispenser with long lever. Stainless steel. Surface with fine brushed structure. 500ml standard euro-bottle, also free fillable. With 214mm long lever. Brushed stainless steel, replacable stainless steel pump and adjustable dosage (0.7 / 1.0 / 1.5ml).*

Maße / Dimensions:  
258 x 294 x 116 mm

Maße / Dimensions:  
258 x 450 x 116 mm

Maße / Dimensions:  
252 x 290 x 95 mm

Maße / Dimensions:  
299 x 94 x 119 mm

Maße / Dimensions:  
260 x 105 x 99 mm

Maße / Dimensions:  
230 x 91 x 88 mm

|                              |        |
|------------------------------|--------|
| Edelstahl<br>stainless steel | ZE-111 |
|------------------------------|--------|

|                              |           |
|------------------------------|-----------|
| Edelstahl<br>stainless steel | ZE-111-XL |
|------------------------------|-----------|

|                              |        |
|------------------------------|--------|
| Edelstahl<br>stainless steel | ZE-112 |
|------------------------------|--------|

|                              |           |           |           |
|------------------------------|-----------|-----------|-----------|
| Edelstahl<br>stainless steel | ZE-140-L0 | ZE-140-F0 | ZE-140-DE |
|------------------------------|-----------|-----------|-----------|

|                              |            |            |            |
|------------------------------|------------|------------|------------|
| Edelstahl<br>stainless steel | ZE-140E-L0 | ZE-140E-F0 | ZE-140E-DE |
|------------------------------|------------|------------|------------|

|                              |        |
|------------------------------|--------|
| Edelstahl<br>stainless steel | ZE-150 |
|------------------------------|--------|

Cremeseifenspender  
Lotion dispenser

Schaumseifenspender  
Foam soap dispenser

Desinfektionsmittelspender  
Disinfectant dispenser

elektr. Cremeseifenspender  
electr. Lotion dispenser

elektr. Schaumseifenspender  
electr. Foam soap dispenser

elektr. Desinfektionsmittelspender  
electr. Disinfectant dispenser

Hinter-Spiegel  
Hygienehandschuh-  
spender  
*BEHIND-THE-MIRROR HYGIENE  
GLOVE DISPENSER*



Hinter-Spiegel Hygienehandschuhspender. Aus Edelstahl. Oberfläche matt gebürstet. 1,5 mm Materialstärke. Ovale Öffnung zur Entnahme für handelsübliche Hygienehandschuhboxen bis zu einer Boxgröße von 245x130x78 mm.

*Behind-the-mirror hygienic glove dispenser. Stainless steel. Surface with fine brushed structure. 1.5mm thickness. Oval opening for dispensing standard-sized boxes up to 245x130x78mm.*

Maße / Dimensions:  
248 x 83 x 133 mm

|                                     |        |
|-------------------------------------|--------|
| Edelstahl<br><i>stainless steel</i> | ZE-113 |
|-------------------------------------|--------|

Liftmodul S  
für Hinter-Spiegel-Montage  
*LIFT MODULE S FOR  
BEHIND-THE-MIRROR-FITTING*



Liftmodul S für Hinter-Spiegel-Montage für 1 Seifen-, bzw. Desinfektionsmittelspender aus rostfreiem Edelstahl. Das Element wird in geschlossener Spender-Position mit einem Schlüssel gesichert. Zur Befüllung wird mittels hochwertiger Führungsschiene das Liftmodul nach unten geführt.

*Lift module S for behind-the-mirror-fitting for mounting 1 soap or disinfectant dispenser. Stainless steel. Surface with fine brushed structure. The element is made out of stainless steel and locked in closed dispenser position using a key. For refilling purpose the lift module is lowered by means of a high-quality guide rail.*

Maße / Dimensions:  
125 x 308 x 32 mm

|                                     |        |
|-------------------------------------|--------|
| Edelstahl<br><i>stainless steel</i> | ZE-114 |
|-------------------------------------|--------|

Liftmodul D  
für Hinter-Spiegel-Montage  
*LIFT MODULE D FOR  
BEHIND-THE-MIRROR-FITTING*



Liftmodul D für Hinter-Spiegel-Montage für elektr. Händetrockner oder Papierhandtuchspender aus rostfreiem Edelstahl. Das Element wird in geschlossener Spender-Position mit einem Schlüssel gesichert. Zur Befüllung wird mittels hochwertiger Führungsschiene das Liftmodul nach unten geführt.

*Lift module D for behind-the-mirror-fitting for electr. hand dryer or paper towel dispenser. Stainless steel. Surface with fine brushed structure. The element is made out of stainless steel and locked in closed dispenser position by using a key. For refilling purposes the lift module is lowered by means of a high-quality guide rail.*

Maße / Dimensions:  
300 x 308 x 32 mm

|                                     |        |
|-------------------------------------|--------|
| Edelstahl<br><i>stainless steel</i> | ZE-011 |
|-------------------------------------|--------|

Liftmodul M  
für Hinter-Spiegel-Montage  
*LIFT MODULE M FOR  
BEHIND-THE-MIRROR-FITTING*



Liftmodul M für Hinter-Spiegel-Montage für 1 Papierhandtuch- und 2 Seifen- bzw. Desinfektionsmittelspender aus rostfreiem Edelstahl. Das Element wird in geschlossener Spender-Position mit einem Schlüssel gesichert. Zur Befüllung wird mittels hochwertiger Führungsschiene das Liftmodul nach unten geführt. Eine starke Spiralfeder unterstützt die sehr leichtgängige Öffnung und Schließung des Liftmoduls. Geeignet für ZE-140/ZE-150, ZE-111/ZE-112 und ZE-140E.

*Lift module M for behind-the-mirror-fitting for mounting 1 paper towel dispenser and 2 soap or disinfectant dispensers. Stainless steel. Surface with fine brushed structure. The element is made out of stainless steel and locked in closed dispenser position using a key. For refilling purpose the lift module is lowered by means of high-quality guide rails. Suitable for ZE-140/ZE-150, ZE-111/ZE-112 and ZE-140E.*

Maße / Dimensions:  
500 x 308 x 32 mm

|                                     |        |
|-------------------------------------|--------|
| Edelstahl<br><i>stainless steel</i> | ZE-117 |
|-------------------------------------|--------|

Liftmodul XL  
für Hinter-Spiegel-Montage  
*LIFT MODULE XL FOR  
BEHIND-THE-MIRROR-FITTING*



Liftmodul XL für Hinter-Spiegel-Montage für 2 Papierhandtuch- und 1 Seifen- bzw. Desinfektionsmittelspender aus rostfreiem Edelstahl. Das Element wird in geschlossener Spender-Position mit einem Schlüssel gesichert. Zur Befüllung wird mittels hochwertiger Führungsschiene das Liftmodul nach unten geführt. Geeignet für ZE-140/ZE-150, ZE-111/ZE-112 und ZE-140E.

*Lift module XL for behind-the-mirror-fitting for mounting 2 paper towel dispensers and 1 soap or disinfectant dispenser. Stainless steel. Surface with fine brushed structure. The element is made out of stainless steel and locked in closed dispenser position using a key. For refilling purpose the lift module is lowered by means of high-quality guide rails. Suitable for ZE-140/ZE-150, ZE-111/ZE-112 and ZE-140E.*

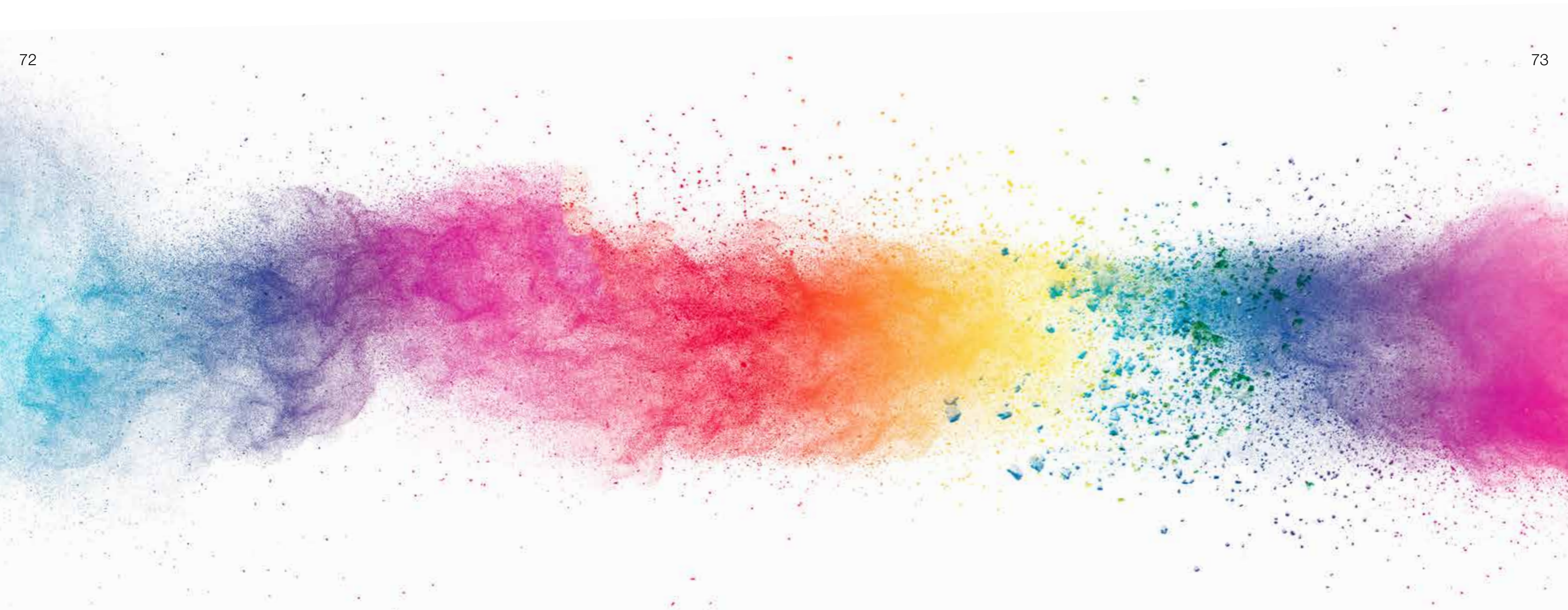
Maße / Dimensions:  
680 x 308 x 32 mm

|                                     |        |
|-------------------------------------|--------|
| Edelstahl<br><i>stainless steel</i> | ZE-119 |
|-------------------------------------|--------|

# limitless colors

Individualität ist grenzenlos.  
Neben unseren 7 Standardfarben besteht  
nun die Möglichkeit, alle unsere Artikel  
auch individuell nach dem RAL Farbcode  
beschichten zu lassen. Wenn verfügbar mit  
Feinstruktur oder mit glatter Oberfläche.  
In matter oder glänzender Ausführung. Für  
grenzenlose farbliche Gestaltungsfreiheit.

*Individuality is limitless.  
In addition to our 7 standard colors, it  
is now possible to have all our articles  
individually coated according to the RAL  
color code. With fine structure or with  
smooth surface. In matt or glossy finish.  
For unlimited flexibility in color design.*



PROOX GmbH  
Seglerweg 1  
6972 Fussach  
Austria  
+43 (0)5578 20620-0  
office@proox.com  
www.proox.com

Fotografie  
Fasching GmbH  
www.fasching.photo

PROOX GmbH

© PROOX GmbH, August 2023



